

**TOURISTISCHES ENTWICKLUNGSKONZEPT FÜR  
DEN LANDKREIS MANSFELD-SÜDHARZ ALS  
TEILREGION DES SACHSEN-ANHALTISCHEN  
REISEGEBIETES HARZ/HARZVORLAND**

**Anlage 1**

**PARTIZIPATION**

## Übersicht Termine

Konzept	Status
12.11.2012, Sangerhausen	Auftaktgespräch mit dem Auftraggeber
Januar 2013	Expertengespräche
Januar 2013	Mystery Checks
15.02.2013, Sangerhausen	1. Treffen Lenkungsgruppe
21.03.2013, Sangerhausen	2. Treffen Lenkungsgruppe
23.04.2013, Sangerhausen	1. Treffen Informationsplattform
23.05.2013, Sangerhausen	Informationsveranstaltung „Qualität“
10.06.2013, Sangerhausen	Informationsveranstaltung „Internet und soziale Medien“
11.06.2013, Sangerhausen	3. Treffen Lenkungsgruppe
17.06.2013, Sangerhausen	2. Treffen Informationsplattform
19.06.2013, Sangerhausen	Auftakt AG Tourismus Landkreis Mansfeld-Südharz
03.07.2013, Sangerhausen	Ausschuss für Wirtschaft, Umwelt und regionale Entwicklung

## Übersicht Expertengespräche

Nr.	Institution	Name
1	Standortmarketing Mansfeld-Südharz GmbH	Herr Lars Bökert, Frau Ullrich
2	Landkreis Mansfeld-Südharz	Herr Wolfgang Palfi, Herr Meyer
3	Harzer Tourismusverband e. V.	Frau Carola Schmidt
4	Rosenstadt Sangerhausen GmbH Tourist-Information Sangerhausen Tourismusverband Sangerhausen e. V.	Herr Uwe Schmidt Frau Exner Frau Christine Trebeck
5	Stadt Eisleben Stadt Mansfeld Glücksburg Consult, Tourist-Information Lutherstädte Eisleben und Mansfeld e. V. Tourist-Info Eisleben Tourist-Info Mansfeld	Frau Bürgermeisterin Fischer Herr Bürgermeister Voigt, Herr Oemler Frau Richter  Frau Knopffleisch Frau Kaczmarek
6	Stadt Hettstedt Stadtinformation Stadt Hettstedt	Herr Bürgermeister Danny Kavalier Frau Haberland
7	Gemeinde Seegebiet Mansfelder Land Touristikcenter Seeburg	Frau Daniela Runge Frau Beatrix Klaffehn
8	Eigenbetrieb Tourismus und Stadtwirtschaft Tourist-Information Stolberg	Frau Parniske-Pasterkamp Frau Hacker
9	Verbandsgemeinde Goldene Aue Tourist-Information Kelbra	Herr Bürgermeister Ernst Hoffmann Herr Lothar Bornkessel
10	Regionaler Museumsverbund „Erlebnisswelt Museen e. V.“	Herr Könnicke
11	Stadt Allstedt	Herr Bürgermeister Richter
12	Initiative zur Förderung der Goldenen Aue	Herr Loos

13	Industrie- und Handelskammer Halle-Dessau	Herr Lehmann
14	Stadt Gerbstedt	Herr Bürgermeister Schwarz
15	Stadt Arnstein	Herr Bürgermeister Sehnert
16	Verbandsgemeinde Mansfelder Grund-Helbra	Herr Skrypek
17	Leader-Management Landkreis Mansfeld-Südharz	Herr Michael Schuhmann
18	Biosphärenreservat "Karstlandschaft Südharz"	Frau Christiane Funkel
19	Regionalverband Harz e. V.	Herr Dr. Klaus George

### Mitglieder der Lenkungsgruppe

Institution	Name
Standortmarketing Mansfeld-Südharz GmbH	Herr Lars Bökert
Landkreis Mansfeld-Südharz - Planungsamt	Herr Wolfgang Palfi
Harzer Tourismusverband e. V.	Frau Carola Schmidt
Lutherstadt Eisleben	Frau Oberbürgermeisterin Jutta Fischer
Tourist-Information Lutherstädte Eisleben & Mansfeld e. V.	Frau Richter
Rosenstadt Sangerhausen GmbH	Herr Uwe Schmidt
Tourist-Information Sangerhausen	Frau Exner
Tourismusverband Sangerhausen e. V.	Frau Christina Trebeck
Stadt Hettstedt	Frau Haberland
Gemeinde Seegebiet Mansfelder Land	Frau Daniela Runge
Einheitsgemeinde Südharz	Herr Bürgermeister Ralf Retting
Eigenbetrieb Tourismus und Stadtwirtschaft	Frau Parniske-Pasterkamp
Verbandsgemeinde Goldene Aue	Herr Bürgermeister Ernst Hoffmann
Tourist-Information Kelbra	
Stadt Mansfeld	Herr Thorsten Oemler
Regionaler Museumsverbund „Erlebniswelt Museen e. V.“	Herr Könnicke
Initiative zur Förderung der Goldenen Aue	Herr Loos
Tourist-Information Stolberg	Frau Hacker
Industrie- und Handelskammer Halle-Dessau	Herr Lehmann
Stadt Allstedt	Herr Bürgermeister Richter

### Mitglieder der Informationsplattform

Institution	Name
Harz AG Wernigerode	Herr Peter Hausmann
Landkreis Harz, Wirtschaftsförderung	Herr Skudelny
Leader-Management Landkreis Mansfeld-Südharz, Mansfeld Euregio e. V.	Herr Michael Schuhmann
Theater- und Kulturwerk gGmbH	Herr Michalla

Tourismusverband Kyffhäuser e. V.	Herr Herbert Knischka
Sparkasse Mansfeld-Südharz	Herr Hans-Ulrich Weiss
Investitions- und Marketinggesellschaft des Landes Sachsen-Anhalt	Herr Martin Fricke
Mansfelder Bergwerksbahn e. V. Benndorf	Herr Thomas Fischer
DEHOGA Sangerhausen über Hotel zum Bürgergarten	Herr Hans-Joachim Weifenbach
DEHOGA Mansfelder Land über Hotel Parkhotel	Herr Dieter Schnorr
Regionale Planungsgemeinschaft Harz	Herr Dr. Dietmar Jung
Ministerium für Landesentwicklung und Verkehr des Landes Sachsen-Anhalt	Frau Ute Helmicke
Investitionsbank des Landes Sachsen-Anhalt	Frau Ribbe, Frau Heise
Regionale Planungsgemeinschaft Halle	Frau Dr. Kirsch
Landratsamt Kyffhäuserkreis	
Stadt Querfurt	Herr Peter Kunert
Stadt Bad Frankenhausen	Herr Matthias Strejc
Landkreis Saalekreis	Herr Uwe Lehmann
Gemeinde Salzdahlau	Frau Juliane Sperling
Verein zur Förderung der modernen Kunst auf Schloss Wallhausen	Herr Dr. Helmut Meier
Bundestagsabgeordneter	Herr Harald Koch
Bundestagsabgeordnete	Frau Sylvia Schmidt
Landtagsabgeordnete	Frau Nadine Hampel
Landtagsabgeordneter	Herr Eduard Jantos
Landtagsabgeordnete	Frau Dr. Angelika Klein
Landtagsabgeordnete	Frau Nicole Rotzsch
Landtagsabgeordneter	Herr Norbert Born
Landtagsabgeordneter	Herr Stefan Gebhardt
Landtagsabgeordneter	Herr Andre Schröder
Vors. Ausschuss Wirtschaft, Umwelt und Regionale Entwicklung Kreistag MSH	Herr Blume, Herr Gerhard
Stadt Gerbstedt	Herr Bürgermeister Siegfried Schwarz
Stadt Arnstein	Herr Bürgermeister Frank Sehnert
Verbandsgemeinde Mansfelder Grund-Helbra	Herr Bürgermeister Bernd Skrypek
Stiftung Luthergedenkstätten	Herr Dr. Christian Philipsen
Regionalverband Harz e. V., Quedlingburg	Herr Dr. Klaus George
Wochenspiegel Sangerhausen, Wochenspiegel Eisleben	Herr Manfred Hemprich
Super Sonntag Sangerhausen	Herr Olad Fricke
Mansfeld Echo	Frau Ursula Weißenborn
PUNKTum Fernseh GmbH & Co. KG	Ralph Haiasch
Mitteldeutsche Zeitung	Herr Bahn
Biosphärenreservat „Karstlandschaft Südharz“	Frau Christiane Funkel
Wirtschaftsministerium des Landes Sachsen-Anhalt	Herr Höfflin

Projekt 3 e. V.	Herr Dieter Klein
Stadt Hettstedt	Herr Bürgermeister Danny Kavalier
Vorsitzender des Kreistags Mansfeld-Südharz	Herr Klaus Kotzur
Bauernverband Mansfeld-Südharz e. V.	Frau Helgard Wiegand
Harzclubzweigverein Hayn e. V.	Herr Johannes Werner Gnehr
Harzclubzweigverein Grillenberg e. V.	Herr Harald Bremer
Harzclubzweigverein Wippra e. V.	Herr Hans-Peter Schöne
ADFC- Kreisverband Mansfeld-Südharz	Herr Dietrich Pauls
Förderverein Schloss Mansfeld e. V.	Herr Volker Schmidt
TILL e. V.	Frau Dr. Billhardt
IGZ Harz	Frau Schischkoff

**TOURISTISCHES ENTWICKLUNGSKONZEPT FÜR  
DEN LANDKREIS MANSFELD-SÜDHARZ ALS  
TEILREGION DES SACHSEN-ANHALTISCHEN  
REISEGEBIETES HARZ/HARZVORLAND**

**Anlage 2**

**VERTIEFENDE INHALTE ZUR ANALYSE**

## Bevölkerungsprognose

### Landkreis Mansfeld-Südharz Voraussichtliche Bevölkerungsentwicklung

Jahr	Bevölkerung		
	insgesamt	davon	
		männlich	weiblich
Personen			
Basisjahr			
2008	155 255	76 447	78 808
Prognosejahre			
2009	152 490	75 068	77 422
2010	149 830	73 741	76 089
2011	147 214	72 434	74 780
2012	144 666	71 160	73 506
2013	142 206	69 930	72 276
2014	139 789	68 722	71 067
2015	137 361	67 514	69 847
2016	134 914	66 308	68 606
2017	132 443	65 091	67 352
2018	129 965	63 871	66 093
2019	127 464	62 634	64 831
2020	124 881	61 379	63 503
2021	122 304	60 112	62 193
2022	119 656	58 812	60 844
2023	116 966	57 487	59 479
2024	114 267	56 148	58 119
2025	112 255	55 176	57 079

### Landkreis Mansfeld-Südharz Anteil ausgewählter Altersgruppen an Bevölkerung insgesamt

Merkmal		2008	2025
Unter 20 jährige	%	14,2	12,7
20 bis unter 65 jährige	%	60,3	50,6
65 und älter	%	25,5	36,7
Nichterwerbsfähige an Erwerbsfähigen (unter 20 und 65 und älter) an (20 bis unter 65)	%	65,8	97,6

Quelle: Statistisches Landesamt Sachsen-Anhalt (2010): 5. Regionalisierte Bevölkerungsprognose 2008 bis 2025. URL: [www.statistik.sachsen-anhalt.de/bevoelkerung/prognose/index.html](http://www.statistik.sachsen-anhalt.de/bevoelkerung/prognose/index.html) (abgerufen am 10.02.2013)

## Schutzgebiete

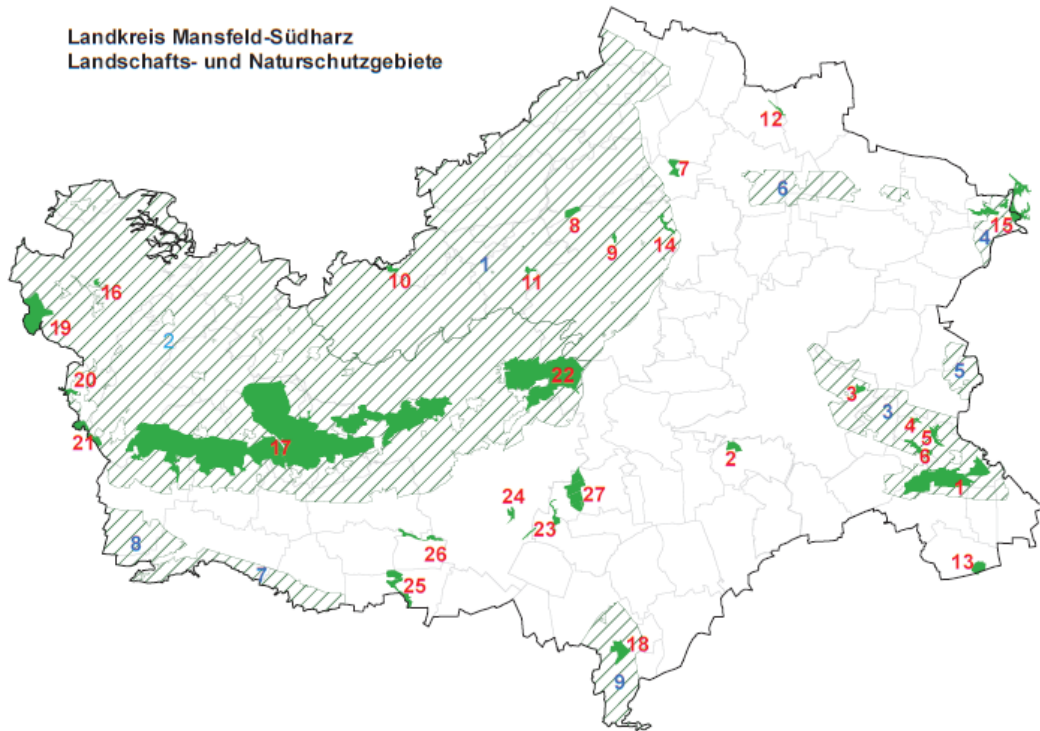
Nachfolgend werden die Schutzgebiete aufgelistet und in Karten dargestellt.

Schutzstatus	Nr. und Name
Land-schafts-schutz-gebiete	<ul style="list-style-type: none"> <li>• 1 LSG Harz</li> <li>• 2 LSG Harz und südliches Harzvorland</li> <li>• 3 LSG Süßer See</li> <li>• 4 LSG Saale</li> <li>• 5 LSG Laweketal</li> <li>• 6 LSG Kleinhaldenareal im nördlichen Mansfelder Land</li> <li>• 7 LSG Kyffhäuser</li> <li>• 8 LSG Helmestausee Berg-Kelbra</li> <li>• 9 LSG Unstrut-Triasland</li> </ul>
Natur-schutz-gebiete	<ul style="list-style-type: none"> <li>• 1 NSG Salziger See</li> <li>• 2 NSG Eislebener Stiftsholz</li> <li>• 3 NSG Hasenwinkel</li> <li>• 4 NSG Lämmerberg und Vockenwinkel</li> <li>• 5 NSG Galgenberg und Fuchshöhlen</li> <li>• 6 NSG Salzwiesen bei Aseleben</li> <li>• 7 NSG Steinberg</li> <li>• 8 NSG Saurasen</li> <li>• 9 NSG Klippmühle</li> <li>• 10 NSG Ziegenberg</li> <li>• 11 NSG Strubenberg</li> <li>• 12 NSG Schießberg</li> <li>• 13 NSG Asendorfer Kippe</li> <li>• 14 NSG Weinfeld</li> <li>• 15 NSG Saaledurchbruch bei Rothenburg</li> <li>• 16 NSG Pferdekopf</li> <li>• 17 NSG Gipskarstlandschaft Questenberg</li> <li>• 18 NSG Borntal</li> <li>• 19 NSG Ronneberg Bielstein</li> <li>• 20 NSG Alter Stolberg</li> <li>• 21 NSG Gipskarstlandschaft Heimkehle</li> <li>• 22 NSG Gipskarstlandschaft Pölsfeld</li> <li>• 23 NSG Kirschberg und Handkante</li> <li>• 24 NSG Hopptal</li> <li>• 25 NSG Hackpfüffler See</li> <li>• 26 NSG Helme bei Martinsrieth</li> <li>• 27 NSG Othaler Wald</li> </ul>
FFH-Gebiete	<ul style="list-style-type: none"> <li>• 1 Selketal und Bergwiesen bei Stiege</li> <li>• 2 Buchenwälder um Stolberg</li> <li>• 3 Wipper im Ostharz</li> <li>• 4 Bodenschwende bei Horla</li> <li>• 5 Alter Stolberg und Heimkehle</li> <li>• 6 Buntsandstein- und Gipskarstlandschaft bei Questenberg</li> <li>• 7 Langes Holz und Steinberg westlich Hettstedt</li> <li>• 8 Kupferschieferhalden bei Hettstedt</li> <li>• 9 Weinfeld nordwestlich Mansfeld</li> <li>• 10 Kupferschieferhalden bei Klostermansfeld</li> <li>• 11 Gipskarstlandschaft Pölsfeld und breiter Fleck</li> <li>• 12 Kupferschieferhalden bei Wimmelburg</li> <li>• 13 Der Hagen und Othaler Holz nördlich Beyernaumburg</li> <li>• 14 Eislebener Stiftsholz</li> <li>• 15 Trockenrasenhänge nördlich des Süßen Sees</li> <li>• 16 Röhrichte und Salzwiesen am Süßen See</li> <li>• 17 Saaledurchbruch bei Rothenburg</li> <li>• 18 Thyra</li> <li>• 19 Gewässersystem der Helmeniederung</li> <li>• 20 Borntal, Feuchtgebiet und Heide bei Allstedt</li> <li>• 21 Salziger See nördlich Röblingen am See</li> <li>• 22 Ziegenberg bei Königerode</li> <li>• 23 Brummtal bei Quenstedt</li> <li>• 24 Schwermetallrasen bei Hornburg</li> <li>• 25 Rathaus Sangerhausen</li> <li>• 26 Alte Schule in Ahlsdorf</li> <li>• 27 Kalkstollen im Weidatal bei Schraplau</li> <li>• 28 Haingrund und Organistenwiese bei Stolberg</li> <li>• 29 Wipper unterhalb Wippa</li> <li>• 30 Trockenhänge in Wippertal bei Sandersleben</li> </ul>
SPA-Gebiete	<ul style="list-style-type: none"> <li>• 1 Helmestausee Berga-Kelbra</li> <li>• 2 Salziger See und Salzatal</li> <li>• 3 Buchenwälder um Stolberg</li> </ul>

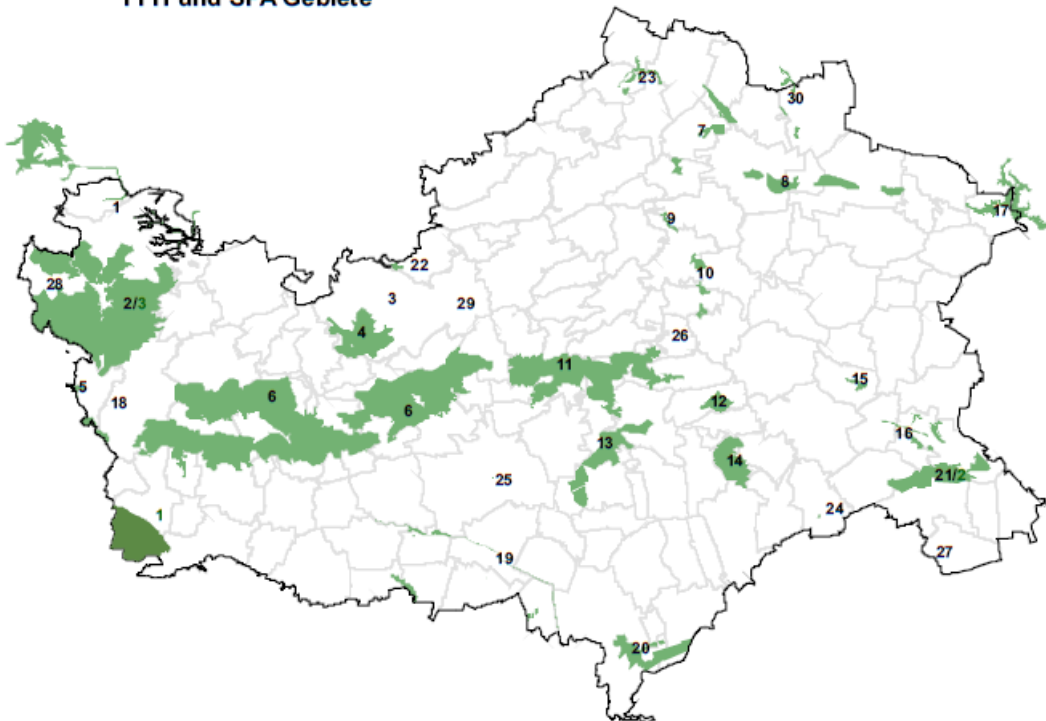
Quelle: Kreisverwaltung Mansfeld-Südharz (2012): Daten Fakten Zahlen 2011 – Landkreis Mansfeld Südharz. Online im Internet:  
[http://www.mansfeldsuedharz.de/media/pdf/publikationen/daten\\_fakten\\_zahlen.pdf](http://www.mansfeldsuedharz.de/media/pdf/publikationen/daten_fakten_zahlen.pdf)  
 (Zugriff am 06.12.2012)



Landkreis Mansfeld-Südharz  
Landschafts- und Naturschutzgebiete



Landkreis Mansfeld-Südharz  
FFH und SPA Gebiete



Quelle: Kreisverwaltung Mansfeld-Südharz (2012): Daten Fakten Zahlen 2011 – Landkreis Mansfeld Südharz. Online im Internet: [http://www.mansfeldsuedharz.de/media/pdf/publikationen/daten\\_fakten\\_zahlen.pdf](http://www.mansfeldsuedharz.de/media/pdf/publikationen/daten_fakten_zahlen.pdf) (Zugriff am 06.12.2012)

## Geopark Harz – Braunschweiger Land – Ostfalen

Beispiel: Hinweisschild am Salzigen See

**HEUTE** 0 bis heute

**Zeitraum (Jahre)**

Zeitraum (Jahre)	Klimastufe	Soße (Mansfelder Land)
2.450 bis heute	Schubertkälte	
7.000	Schubzeit	
5.000	Aufwärmzeit	
9.270	Bonnie	
10.000	Präboreal	

**Phänozoen (Mansfelder Land)**

Phänozoen	Zeitraum (Jahre)
Mischelkälte	11.500
Bemmerzeit	117.000
	122.000
	1.2 Mio. bis 781.000
	100 2,5 Mio.

**HEUTE** 0 bis heute

**Zeitraum (Jahre)**

Zeitraum (Jahre)	Klimastufe	Soße (Mansfelder Land)
15.700 BP	6.900 BP	58 BP (10000)
12.600 BP	3.000 BP	Harz
10.500 BP	200 BP	

**Europäische Geoparks**

In der Harzregion ist nicht nur die Natur zum Greifen nah, sondern auch die Erdgeschichte. Der Geo-Naturpark Harz versucht, Erdgeschichte anschaulich und begreifbar zu machen. Um die geologische Vielfalt des Harzes und seines Vorlandes zu verdeutlichen, wurde ein flächendeckendes Netz aus Landmarken und Geopunkten entwickelt. Landmarken sind weithin sichtbare oder besonders bekannte Punkte des Geoparks. Geopunkte sind Fenster in die Erdgeschichte wie z. B. Spaltenrisse. Der Salzige See ist Geopunkt 9 der Landmarke 19 – Bösenburg. Weitere Informationen zum Geo-Naturpark Harz unter [www.harzregion.de](http://www.harzregion.de)

**Salziger See**

Die Mansfelder Seen bildeten sich nach der letzten Eiszeit. Die Entstehung der Seen ist eng mit der Absenkung des Geländes durch die Auslaugung von Salzen des Zechsteins im Untergrund verknüpft. Die drei Seen entwickelten sich jedoch nicht gleichzeitig. Erste Seewablagungen entstanden im Gebiet des Salzigen Sees bereits am Ende der letzten Eiszeit vor ca. 14.000 Jahren, doch erst im nachfolgenden Holozän entwickelte sich eine ausgedehnte Seefläche. Seine größte Ausdehnung erreichte der See vor ca. 300 Jahren. Vor etwa 8.000 bis 7.000 Jahren begann sich der Söle See zu bilden. Der Fauler See entstand erst vor 6.000 Jahren, war aber bereits im Mittelalter wieder verlandet.

Wiederholt traten im Salzigen See Schwankungen der Temperatur und des Salzgehaltes auf, die in den Sedimenten dokumentiert sind. In den Mansfelder Seen sind somit Veränderungen des Klimas und der damit verbundenen Umweltbedingungen über einen Zeitraum von mehr als 20.000 Jahren archiviert.

Zwei Seen bestimmten lange Zeit das Landschaftsbild der Region – der Salzige und der Söle See. Sie galten als die „Blaue Augen“ des Mansfelder Landes. Erhalten hat sich davon nur der Söle See. Ein dritter See, der Fauler See, befand sich am Ostrand der Stadt Esleben. Sein Zentrum lag etwa dort, wo alljährlich das größte Volksfest Mitteldeutschlands, der „Eisbeiwiesenmarkt“ stattfindet.

Der größte See aber war der ehemalige Salzige See. Er erstreckte sich zwischen den Ortschaften Rollsdorf, Amisdorf und Unterröblingen bis nach Rößlingen. Sein Becken wird heute von der B 60 durchquert. Er war mit 840 ha der größte See Mitteldeutschlands. Durch die Wasserehaltung des Mansfelder Kupferschieferbergbaus sankte sich der Seespiegel mehrfach. 1892 kam es zu starken Wassereinbrüchen in die Grubenbau, so dass der Salzige See durch die Mansfelder Gewerkschaft 1894 endgültig trocken gelegt wurde. Binder- und Kemnersae südlich von Rollsdorf sowie einige kleinere Seen wie der Tausendsee und die von der Landstraße 11, 176) nach Asseleben durchschnittenen Teufe bilden die Überreste des ehemaligen Salzigen Sees.

**Fauler See** ca. 6.000 Jahre alt

**Söle See** ca. 7.000 bis 8.000 Jahre alt

**Salziger See** ca. 14.000 Jahre alt

**Stolberg**

Quelle: Zuarbeit Daniela Runge (Seegebiet Mansfelder Land, 12.06.2013)

## Freizeitorientiertes/touristisches Angebot in den Kommunen

Angebote, auf die der Gast über die Printmedien und Internetseiten der Orte, des Landkreises sowie des Tourismusverbandes Harz aufmerksam gemacht wird (die überregionalen Rad-, Wander- und Pilgerwege sind nicht integriert)

Kommune	Touristisches Angebot
EG Südharz	<p>Aktiv</p> <ul style="list-style-type: none"> <li>Wandern: Terrainkurwege</li> </ul> <p>Kultur</p> <ul style="list-style-type: none"> <li>Museen: <b>Museum „Altes Bürgerhaus“</b>, <b>Museum Alte Münze Stolberg</b>, Museum „Kleines Bürgerhaus“, Rüstungs- und Waffenschmiede, Bergbaumuseum (zugehörig Höhle Heimkehle), Museum „Altes Rathaus“</li> <li>Schlösser, Historisches: <b>historischer Stadtkern mit Fachwerkhäusern Stolberg</b>, <b>Schloss und Schlossgarten Stolberg</b>, <b>Barockkirche Schwenda</b>, <b>Burg ruine Bornstedt</b>, Stadtkirche „St Martin“, Rathaus Stolberg, Thomas Müntzer Denkmal, Steigerturm, Rittertor Stolberg, Liebfrauenkapelle Stolberg, Geburtshaus Müntzers, Stadttor Stolberg, Marktplatz Stolberg, Burg Stolberg, Schloss Roßla mit Schlosspark, Dorfkirche Dittichenrode, Kirche Bennungen, Kirche Dietersdorf, Kirche Drebsdorf, Kirche Hainrode, Kirche Hayn (Harz), Kirche Questenberg, Kirche Rottleberode, Kirche St. Martin Kleinleinungen, Kirche St. Trinitatis Roßla, Kirche Uftrungen, Kirche Wickerode</li> </ul>

	<ul style="list-style-type: none"> <li>• Theater: Anders Welt Theater Stolberg</li> <li>• Führungen: Stadtführungen, Schlossführungen</li> </ul> <p>Wasser</p> <ul style="list-style-type: none"> <li>• <b>Freizeitbad Thyragotte</b>, Freibad Kiesgrube Roßla</li> </ul> <p>Natur</p> <ul style="list-style-type: none"> <li>• <b>Josephskreuz auf dem Großen Auerberg Stolberg, Schauhöhle Heimkehle (Karsthöhle) Uftrungen</b>, Lutherbuche Stolberg, Hirschdenkmal Stolberg, Klingelbrunnen Stolberg (Brunnen, unterirdische Quelle), Schlosspark</li> <li>• Sonstiges: <b>Reit- und Ferienanlage Gut Drebsdorf</b></li> </ul> <p>Veranstaltungen</p> <ul style="list-style-type: none"> <li>• <b>Spektakel auf Schloss Stolberg (Harz), Stadtführungen Stolberg</b>, Winterfest am Josephskreuz, Osterfeuer, Historisches Stadtfest, „Lerchefest“, Schützenfest, Harzer Folklore und Brauchtum, Waldfest am Josephskreuz, Walpurgisnacht am Josephskreuz, Weihnachtsmarkt, Konzerte in der St. Martini Kirche, Ausstellungen „Wasserwege“ in Kurpavillion Schloss Stolberg, Stolberger Diamanten, aus der ehemaligen Grube Glasbach in Stolberg, Verarbeitung früher im Museum Alte Münze</li> </ul> <p>Weiteres</p> <ul style="list-style-type: none"> <li>• Kulinarik: Spezialitätengebäck aus Stolberg, Stolberger Lerche</li> <li>• Gesundheit/Wellness: Freizeitbad, Saunalandschaft und Solarium Thyragotte</li> </ul>
<p>VG Golde- ne Aue</p>	<p>Aktiv</p> <ul style="list-style-type: none"> <li>• Wandern: Kyffhäuser-Wanderweg, GeoPfad Tilleda, Ostweg Tilleda, Wanderung zur Bergruine Rothenburg, Wanderung zur Barbarossahöhle, Am Fuße des Kyffhäusergebirges, Wanderung zur Heimkehle bei Uftrungen, Wanderung zur Königspfalz, Wanderweg Kelbra-Rothenburg-Kyffhäuserdenkmal, Wege der Kaiser und Könige - Kaiserweg , Vitaltour, Kulturtour</li> <li>• Radfahren: per Rad rund um den Helmestausee Kelbra, Rundkurs um den Stausee, Kleinbahn-Radrundweg Ellerbachtal-Gräfenbachtal, Naheradweg, Radwandern - Tour 1 Karstlandschaft, Radwandern - Tour 3 Kaisertour,</li> <li>• Sonstiges: Motorradstrecke mit 36 Kurven (B 85, Kelbra zum Kyffhäuser)</li> </ul> <p>Kultur</p> <ul style="list-style-type: none"> <li>• Museen: <b>Freilichtmuseum Königspfalz Tilleda</b>, Heimatmuseum Kelbra, Alte Brauerei Kelbra</li> <li>• Schlösser, Historisches: <b>Schloss Wallhausen</b>, Bossens Mühle Tilleda, Mühlenruine Tilleda, Rathaus Kelbra, Georgii-Kirche, Kirche Diebzig, Kirche Ederleben, Martini-Kirche Kelbra, St. Aegidius-Kirche Brücken, St. Petri-und-Paul-Kirche Berga, St. Salvator Kirche Tilleda, Schloss Hackpüffel, Burghof Kyffhäuser, Historischer Ortskern Wallhausen</li> <li>• Führungen zur Talsperre Kelbra</li> </ul> <p>Wasser</p> <ul style="list-style-type: none"> <li>• <b>Strandbad und Camping Stausee Kelbra und Süßer See</b>, Angeln in der Flusslandschaft Helme, Ausflugs-, Bade- und Segelgebiet Stausee Kelbra, Freibad Wallhausen</li> </ul> <p>Natur</p> <ul style="list-style-type: none"> <li>• GeoPfad Tilleda, Vogelturm, Ufer Helme Stausee, Kranichwanderung, Ufer Helme Stausee, Naturlehrpfad Helmealtarm/Am Hornissenberg, Erholungsgebiet Talsperre Kelbra, Kelbra-Barbarossahöhle, Weinbergschaukel auf dem Johannisberg</li> </ul> <p>Veranstaltungen</p> <ul style="list-style-type: none"> <li>• Königspfalz Tilleda „Tage der experimentellen Archäologie“ und „großes Schauspiel des mittelalterlichen Kaiserlagers“</li> </ul> <p>Weiteres</p> <ul style="list-style-type: none"> <li>• Kulinarik: Streuobstwiese Tilleda</li> </ul>
<p>Stadt Sanger hausen</p>	<p>Aktiv</p> <ul style="list-style-type: none"> <li>• Wandern: Steigerschleife, Buschklepper, Kyffhäuserwanderweg, Bergbaulehrpfad</li> <li>• Radfahren: Erlebnisradtour 1 "Karstlandschaft", Erlebnisradtour 3 "Kaisertour" , Erlebnisroute: Geschichte Bergbau , Erlebnisroute: Straße der Romanik</li> <li>• Sonstiges: <b>Sommerrodelbahn und Kletterparadies Wippra</b>, Bikerspecial Routen, 4-Bahn-Bowling-Anlagen, Kletterpark Wolfstal, Kegelbahn Hotel „Zum Lö-</li> </ul>

	<p>wen", Minigolf-Anlage Riestedt</p> <p>Kultur</p> <ul style="list-style-type: none"> <li>• Museen: <b>Schaubergwerk &amp; Bergmuseum" Röhrigschacht" Wettelrode, Spengler-Museum Sangerhausen</b>, Museumsbrauerei Wippra</li> <li>• Schlösser, Historisches: <b>St. Ulrichkirche Sangerhausen und Romanisches Relief, Jacobikirche Sangerhausen und Goldene Monduhr</b>, Stadtmauer und Altes Schloss, Neues Schloss, Marienkirche Sangerhausen, Herz-Jesu-Kirche Sangerhausen, Historische Altstadt (Sakral- und Profanbauten), Fachwerkhaus am Markt</li> <li>• Führungen: Stadtführungen, Abendliche Laternenführungen, Rosariumführung, Bergwerksführungen "Schaubergwerk &amp; Bergbaumuseum", Spezialführungen "Segen-Gottes-Schlotte", Spezialführungen "Elisabeter Schlotte", Spezialführung "Die Reise zum Mittelpunkt", Stadtrundfahrt (S-Bahn)</li> <li>• Weiteres: Musikschule (Altes Schloss) mit Amphitheater</li> </ul> <p>Wasser</p> <ul style="list-style-type: none"> <li>• Schwimmhalle Sangerhausen, Freibad Wolfsberg, Schwimmhalle mit Sauna und Solarium, Wippertalbad, Schwimmhalle Süd, Naturbad „Kunstteich“ Wettelrode, Freibad Wippra, Freibad Sangerhausen, Waldbad/Freibad Grillenberg</li> </ul> <p>Natur</p> <ul style="list-style-type: none"> <li>• <b>Europa-Rosarium</b>, Sängershäuser Rosenschule 2013</li> <li>• Erholungsinsel Grillberg, Ökologiestation e. V. Sangerhausen, Bergbaulehrpfade, Schaubergwerk Wettelrode</li> <li>• Sonstiges: Reiterhof Böhme, Reiterhof Gut Drebsdorf, Gutshof Othal e. V. mit Pensionspferdestall</li> </ul> <p>Veranstaltungen</p> <ul style="list-style-type: none"> <li>• <b>Tag der offenen Tür</b> und Wahl der Rosenprinzessin im Europa-Rosarium, <b>Rosenball</b> mit Krönungszeremonie Sangerhausen, <b>Traditionelles Berg-&amp; Rosenfest Sangerhausen</b>, <b>Nacht der 1000 Lichter Sangerhausen</b>, Sangerhausener Weihnachtsmarkt, Rosenberatung, Deutsche Rosenschau, Feierlichkeiten zum Tag des Bergmanns, Haldenbesteigung "Hohe Linde", Kabarett unter Tage, Tag der Heiligen Barbara, Bergmännische Weihnachten, Adventssingen, Kinderbergmannstag, Halloween im Bergwerk</li> </ul> <p>Weiteres</p> <ul style="list-style-type: none"> <li>• Gesundheit/Wellness: Stadtbad Sangerhausen, Fitness- und Athletenclub</li> <li>• Familie: Jugend- und Schulbauernhof im Gutshof Othal e. V. mit Schullandheim und Kita+ Hort sowie Pensionspferdestall, Schaubergwerk, Haldenexkursion für Schüler, Lehrpfad, Kinderbergmannstag, Halloween im Bergwerk, Museumspädagogische Angebote, Ökologiestation e. V., Museums-Pass für Kinder und Jugendliche bis 17</li> <li>• Sonstiges: Trauungen im Europa-Rosarium Sangerhausen, im Alten Schloss und in Wippra</li> </ul>
Stadt Arnstein	<p>Kultur</p> <ul style="list-style-type: none"> <li>• Museen: <b>Forschungsstätte für Frühromantik und Novalis Museum Wiederstedt</b>, Stadtmuseum Sandersleben (Anhalt)</li> <li>• Schlösser, Historisches: <b>Schloss Oberwiederstedt, Burgruine Arnstein</b>, Kirche Arnstedt, Kirche Harkerode, Marienkirche Sandersleben, Kirche Stangerode, Taufkirche Novalis Wiederstedt, Kirche Bräunrode, Kirche Quenstedt, Kirche Ulzigerode, Kirche Sylde, Kirche Alterode, Kirche Welbsleben, Burgruine Arnstein, Schloss Harkerode</li> </ul> <p>Wasser</p> <ul style="list-style-type: none"> <li>• Waldbad Alterode</li> </ul> <p>Natur</p> <ul style="list-style-type: none"> <li>• Tiergehege Stangerode, Schlosspark und Klostersgarten Wiederstedt, Harzer Kräutertstieg</li> <li>• Sonstiges: <b>Reit- und Sporthotel Nordmann</b></li> </ul>
Stadt Hettstedt	<p>Aktiv</p> <ul style="list-style-type: none"> <li>• Wandern: Station Walbeck und Hettstedt am St. Jakobus Pilgerweg</li> </ul> <p>Kultur</p> <ul style="list-style-type: none"> <li>• Museen: <b>Mansfelder Museum Hettstedt</b>, Druckerei Heise Hettstedt, Technik-</li> </ul>



	<p>museum für Mansfelder Kupferschieferbergbau Hüttenwesen und Metallverarbeitung Hettstedt, Altbergbauggebiet Hettstedt-Welfesholz mit Maschinendenkmal, Mansfeld-Museum im Humboldtschloss, Schloss Hettstedt</p> <ul style="list-style-type: none"> <li>• Schlösser, Historisches: <b>St. Gangolf Kirche Hettstedt</b>, Zuckerhüte - Brückenturm, Molmeckerturm, Hexenturm, Rundturm der Burg Hettstedt mit Bergfried, Stadtbefestigung, Saigertor, Rathaus Hettstedt, St.-Jakobi-Kirche, Bergbaudenkmal am Markt, Reste des Carmeliterklosters, Denkmal Flamme der Freundschaft</li> <li>• Führungen: "Geschichte des Mansfelder Kupferschieferbergbaus", Führungen im Mansfeld Museum, Stadtführer</li> </ul> <p>Wasser</p> <ul style="list-style-type: none"> <li>• Freibad und Hallenbad Stadt Hettstedt</li> </ul> <p>Natur</p> <ul style="list-style-type: none"> <li>• <b>Tierpark Walbeck</b>, Aussichtspunkt am Maschinendenkmal, Naturdenkmal „Tal der Heiligen Reiser“</li> </ul>
Stadt Gerbstedt	<p>Kultur</p> <ul style="list-style-type: none"> <li>• zahlreiche Kirchen</li> </ul> <p>Wasser</p> <ul style="list-style-type: none"> <li>• Freibad Gerbstedt</li> </ul>
EG Seegebiet Mansfelder Land	<p>Aktiv</p> <ul style="list-style-type: none"> <li>• Wandern: Weinstraße Mansfelder See, Rund um den Süßen und Salziger See (Tagebau Amsdorf und Silberhügel), Seeburg-Klosterode, Lutherstadt Eisleben-Osterhausen, Seeburg-Stedten, Laeketal, Holzzelle-Bornstedt, Lutherstadt Eisleben-Wolferode-Wimmelburg, Wimmelburg-Blankenheim, Wimmelburg-Fischteich-Dürre Wiese-Ziegelrode, Harzrandradwanderweg</li> <li>• Radfahren: Lutherstadt Eisleben-Bornstedt-Erdeborn-Seeburg, Schmalzdorf-Holzzelle-Lutherstadt Eisleben, Lutherstadt Eisleben-Seeburg</li> <li>• Sonstiges: Kutsch- und Kremserfahrten, Ballonfahrten</li> </ul> <p>Kultur</p> <ul style="list-style-type: none"> <li>• Museen: <b>Sterbehaus Martin Luther Eisleben</b>, Hof der Gewerke Benndorf - Museumswohnung um 1900</li> <li>• Schlösser, Historisches: <b>Burg- und Schlosskapelle Seeburg</b></li> </ul> <p>Wasser</p> <ul style="list-style-type: none"> <li>• Schwimmhalle Lutherstadt Eisleben, Süßer See, Mansfelder See, Schwimmbad (Sauna) im Strandhotel, Freibad und Schwimmhalle im Gasthaus „Zahn“, Freibad „Stadt an der Landwehr“ Lutherstadt Eisleben</li> </ul> <p>Natur</p> <ul style="list-style-type: none"> <li>• Obstbaugebiet am Süßen See</li> <li>• Sonstiges: Ponyreiten</li> </ul> <p>Veranstaltungen</p> <ul style="list-style-type: none"> <li>• <b>„See in Flammen“ und „Siedlerfest“ in Seeburg</b>, jährliches Drachenbootrennen, 24 Stunden Rad-Pa(a)rty, verschiedene Märkte</li> </ul> <p>Weiteres</p> <ul style="list-style-type: none"> <li>• Kulinarik: Weinstrasse-Mansfelder-Seen, Weingut Hoffmann, Weingut Schloss Seeburg, Weingut Rollsdorfer Mühle, Feindestillierie am Süßen See</li> <li>• Gesundheit/Wellness: Gesundheitszentrum Röblingen, Saunadom</li> <li>• Sonstiges: Tschutschu-Bahn, Ballonfahren, Weinverkostung heimischer Weine</li> </ul>
Lutherstadt Eisleben	<p>Aktiv</p> <ul style="list-style-type: none"> <li>• Sonstiges: Bowling Center</li> </ul> <p>Kultur</p> <ul style="list-style-type: none"> <li>• Museen: <b>Museum Martin Luthers Geburtshaus</b>, Lutherstadt Eisleben, Regionalgeschichtliche Sammlung Lutherstadt Eisleben, Bergbaudenkmal Lutherstadt Eisleben, Museum der Bergbaugeschichte (Bergbauschule) und Katharinenstift</li> <li>• Schlösser, Historisches: <b>St. Petri-Pauli-Kirche (Taufkirche Luthers)</b>, <b>Kloster Sittichenbach</b>, <b>Steinmühle Polleben</b>, Bergmannskirche St. Annen, Eisleber Neustadt, Zisterzienserinnenkloster St. Marie zu Helfta, St. Andreaskirche (mit Lutherkanzel), Sankt Annenkirche (Steinbilderbibel), Vorplatz St. Andreas Kirche mit Wortbank mit Lutherzitate", Lutherstadtterrassen, Lutherdenkmal am</li> </ul>

	<p>Markt,/Rathaus, St. Gertrud-Kirche, König Denkmal, Knappenbrunnen, Bergbaudenkmal, Bergbaugeschichte (Bergbauschule) und Katharinenstift, Lutherweg Eisleben mit Schöpfungsgarten, "Schaufenster" mit Szenen aus Luthers Leben, "Flüsternder" Garten, Gebäudeinstallation mit Luthers Johannesevangelium, "Inside/Outside" Fassadenmalerei "Luther und das Fremde",</p> <ul style="list-style-type: none"> <li>• Theater: <b>Landesbühnen Sachsen-Anhalt</b>, Lutherstadt Eisleben</li> <li>• Führungen: Stadtführung Lutherstadt Eisleben, Kirchenführung St. Annen, Klosterführung St. Marie zu Helfta, Führungen in historischen Kostümen (musikalischer Spaziergang) in Lutherstadt Eisleben, Führung "Auf den Spuren Luthers", Führung "Martin Luther und der Wein", Führung "Martin Luther und die Rosen", Führung "Nachwächter führt zur späten Stunde über den Markt", Führungen im Kerzenschein im Kloster Museum Zisterziener Helfta, Straße der deutschen Sprache durch Stadt Mansfeld und Lutherstadt Eisleben</li> </ul> <p>Wasser</p> <ul style="list-style-type: none"> <li>• Schwimmhalle Lutherstadt Eisleben, Freibad an der Landwehr</li> </ul> <p>Natur</p> <ul style="list-style-type: none"> <li>• "Flüsternder" Garten</li> <li>• Sonstiges: Reithof Holzzelle</li> </ul> <p>Veranstaltungen</p> <ul style="list-style-type: none"> <li>• Weihnachtsmarkt, Eisleber Wiesenmarkt, Martin Luthers Einschulung</li> </ul>
<p>VG Mansfelder Grund-Helbra</p>	<p>Kultur</p> <ul style="list-style-type: none"> <li>• Museen: Hof der Mansfelder Gewerke, Bennendorf</li> <li>• Schlösser, Historisches: <b>St. Marien Kloster Helfta, St. Marien Klosterkirche Klostermansfeld</b>, Das alte Zollhaus Klostermansfeld, Rittergut Klostermansfeld, Herrenhaus vom Nahre'schen Gut, Die Familienhäuser Klostermansfeld, Kirche St. Joseph Klostermansfeld, Sühnekreuz Blankenheim</li> <li>• Führungen: Mansfelder Bergwerksbahn</li> </ul> <p>Wasser</p> <ul style="list-style-type: none"> <li>• Neptunbad Helbra</li> </ul> <p>Natur</p> <ul style="list-style-type: none"> <li>• Blick von der Halde Klostermansfeld, Bürgerpark</li> </ul> <p>Weiteres</p> <ul style="list-style-type: none"> <li>• Sonstiges: <b>Mansfelder Bergwerksbahn</b></li> </ul>
<p>Stadt Allstedt</p>	<p>Kultur</p> <ul style="list-style-type: none"> <li>• Museen: Schloss und Burgmuseum Allstedt</li> <li>• Schlösser, Historisches: <b>Burg und Schoss Allstedt, Stadtmühle Allstedt</b>, Vorburg und Bergfried (Wirtschaftsgebäude) Allstedt/Beyerbaumburg, Wigpertikirche - Allstedter Dom, St. Johanneskirche, Rathaus</li> <li>• Führungen: Straße der deutschen Sprache Stadt Allstedt</li> </ul> <p>Wasser</p> <ul style="list-style-type: none"> <li>• Sommerbad Allstedt (Licht-, Luft- und Schwimmbad)</li> </ul> <p>Veranstaltungen</p> <ul style="list-style-type: none"> <li>• Lindenmarkt Allstedt, Weihnachtsmarkt Allstedt, Burschtanz Allstedt/Beyernaumburg, Heimatfest Allstedt/Einsdorf, Drachenfest Allstedt/Niederröblingen</li> </ul>
<p>Stadt Mansfeld</p>	<p>Aktiv</p> <ul style="list-style-type: none"> <li>• Wandern: Wanderweg durch das Altberbaugebiet Abberode, Naturlehrpfad am Schneerenberg Abberode, Wanderstrecke zu den Rabistaklippen Braunschwende, Wanderwege in Wipper- und Kammerbachtal Friesendorf, Wanderwegnetz Möllendorf, Wanderweg ins Leinetal Molmerswende, Wanderweg durch Altberbaugebiet, Wanderstrecke zum Rabistaklippen, Tilkeroder Bergbaulehrpfad</li> <li>• Radfahren: Radwanderweg Wipper nach Rammelburg</li> <li>• Sonstiges: Sportplatz mit Kegelbahn und Funccourt, Biesenrode, Minibolzplatz Mansfeld</li> </ul> <p>Kultur</p> <ul style="list-style-type: none"> <li>• Museen: <b>Gottfried-August-Bürger Museum Molmerswende, Untermühle als technisches Denkmal Ritzgerode</b>, Viadukt (einzige genietete Bahnbrücke</li> </ul>

	<p>Deutschlands) Mansfeld</p> <ul style="list-style-type: none"> <li>• Schlösser, Historisches: <b>Martin Luthers Elternhaus</b> und Museumsneubau (2014 Fertigstellung geplant), <b>Lutherdenkmal (Lutherbrunnen)</b>, <b>Schloss Mansfeld</b>, Luthers Schule, St. Georgkirche (Luthers Bild in Lebensgröße), Wohnhaus des Chronisten, Gedenktafel Naturforscher Franz Wilhelm Junghuhn, Denkmal der Germania, Geburtshaus des Dichters Gottfried August Bürger Molmerswende, Fachwerkkirche Molmerswende, Stadt Mansfeld Lutherstadt, Das Mansfelder Rathaus mit Rektorat, Glockenturm St. Stephanus Kirche Abberode, ehemaliges Klage- und Rügegericht Abberode, Arboretum Annarode, Ritterhof Biesenrode, Kirche "Maria Magdalena" in der Dorfmitte Braunschwende, Burg Rammelburg Friesdorf, Jagdschloss Hagen (heute Jugendherberge) Gorenzen, Rittergut Rödgen Großörner, Kirche "Zur Ehre des Evangelisten St. Matthäus" Hermerode, Kriegerdenkmal Möllendorf, Dorfkirche St. Nikolaus Piskaborn, Hünenstein Ritzgerode, Untermühle Ritzgerode, Bonifatiuskirche Vatterode</li> <li>• Führungen: Straße der deutschen Sprache Stadt Mansfeld und Lutherstadt Eisleben</li> </ul> <p>Wasser</p> <ul style="list-style-type: none"> <li>• Freibad am Wehr Großörner, Mansfelder Teich, Mühlenbach, Vetteröder Teich, Möllendorfer Teich</li> </ul> <p>Natur</p> <ul style="list-style-type: none"> <li>• Naturlehrpfad am Schneerenberg Abberode, Aussichtspunkt "Schöne Aussicht" Annarode, Aussichtspunkt "Schmale Wipperthal" Braunschwende, Arboretum Annarode, Wildgehege Gorenzen</li> </ul> <p>Veranstaltungen</p> <ul style="list-style-type: none"> <li>• Luthers Einschulung, Mühlenfest an der Wassermühle, Pfingstmontag, Martinstag und verschiedene Ortsfeste, verschiedene Veranstaltungen auf Schloss Mansfeld</li> </ul> <p>Weiteres</p> <ul style="list-style-type: none"> <li>• Sonstiges: Wipperliese (Regionalbahn zwischen Klostermansfeld und Wippra), Weiteres</li> </ul>
--	--

Quelle: Eigene Recherche auf Basis der Printmedien und Internetseiten der Kommunen, des Landkreises und der Tourismusverbände

### Vertiefung wassertouristische Angebote am Süßen See und Stausee Kelbra

See	Wassertouristische Angebote
<p><b>Süßer See</b></p>	<div style="display: flex; justify-content: space-around; align-items: center;"> </div> <p>Strandbad</p> <p>Verleih von Wassertret- und Ruderbooten, Möglichkeiten zum Surfen und Segeln</p> <p>Gaststätten, Cafés und Imbisse</p> <p>Campingplatz am „Süßen See“</p> <ul style="list-style-type: none"> <li>• 190 Plätze für Dauercamper, 30 Plätze für Tagescamper, 40 Plätze für Zeltplätze</li> </ul> <p>Verein Segelsportgemeinschaft Seeburg e. V.</p> <ul style="list-style-type: none"> <li>• Platz für 80 Jollen</li> <li>• 10 Kajütboote</li> <li>• im Jahr mehrere regionale (z. B. Herbstregatta) und überregionale (z. B. Landesmeisterschaft der O-Jollen) Regatten, Hafenfest</li> <li>• für Kinder und Jugendliche stehen vereinseigene Jollen zur Verfügung, Erlernen des Segelns durch Training mit dem Jugendwart des Vereins</li> </ul>
<p><b>Stausee Kelbra</b></p>	<div style="display: flex; justify-content: space-around; align-items: center;"> </div> <p>Strandbad</p> <ul style="list-style-type: none"> <li>• geöffnet von Mai bis September</li> <li>• Ausstattung: Badestrand, Textil und FKK, Wasserrutsche und Erlebnisspielplatz, Boots- und Surfbrettverleih, Lagerfeuer- und Grillplatz, Streichelzoo, Rollschuh- und Skateboardbahn, gepflegte Gastronomie, Sauna (ganzjährig)</li> </ul>

<p>Seecamping Südharz</p> <ul style="list-style-type: none"> <li>• 150 Plätze für Touristcamper, 150 Plätze für Dauercamper</li> <li>• Angebote: eigener Hafen mit Bootsliegeplätzen für Gäste, Vermietung von Bungalows und Wanderhütten, Kutterfahrten, Radverleih, geführte Wanderungen, Hafenanlage mit Sommer- und Winterliegeplätzen, Campingzubehör, Surf- und Segelschule, Streichelzoo</li> </ul> <p>Surfschule Kelbra</p> <ul style="list-style-type: none"> <li>• Verleih von Surfbrettern und Ruderbooten</li> </ul> <p>Segelclub Kyffhäuser e. V.</p> <ul style="list-style-type: none"> <li>• Segel-Schnuppertage</li> <li>• Liegeplätze am Stausee Kelbra</li> </ul>
---

Quelle: [www.blauesband.de](http://www.blauesband.de)

### Vertiefung Umweltbildungsangebote

Naturpark, Biosphärenreservat, Geopark	Umweltbildungsangebote
Naturpark Harz/Sachsen-Anhalt (Mansfelder Land)	<p>Angebote im Landkreis (Auswahl)</p> <ul style="list-style-type: none"> <li>• Naturerlebnispfad "Knüppeldamm" bei Wippra</li> <li>• Wanderung auf der neuen "Bärenroute" bei Stangerode</li> <li>• Naturerlebnisstationen</li> </ul>
Geopark Harz	<p>Angebote im Landkreis (Auswahl)</p> <ul style="list-style-type: none"> <li>• Führungen durch Schaubergwerk und Bergbaumuseum Röhrigschacht bei Wettelrode</li> <li>• Führungen durch die Schauhöhle Heimkehle in Ufrungen</li> <li>• sachkundige Führungen im Geopark</li> </ul>
Biosphärenreservat Karstlandschaft Südharz	<p>Angebote im Landkreis (Auswahl)</p> <ul style="list-style-type: none"> <li>• Informationsveranstaltungen, Infostellen in Stolberg und Wettelrode</li> <li>• Ausstellungen „Wir hier – leben in/mit einer Landschaft“ in Roßla</li> <li>• Führungen durch Schaubergwerk und Bergbaumuseum Röhrigschacht bei Wettelrode</li> <li>• Karstbibliothek</li> <li>• Angebote für Kinder/Jugendliche: Jugend- bzw. zwergengeranger-Programm, Ferienprogramme, Veranstaltungen: Zukunftstag 2013 im Biosphärenreservat Karstlandschaft Südharz, Wie die Tiere den Winter verbringen, Spurenwanderung, Sternwanderung</li> </ul>
Naturpark Saale-Unstrut	<p>Angebote allgemein (Auswahl)</p> <ul style="list-style-type: none"> <li>• Umweltbildungsprojekt "Naturpark-Entdecker vermittelt Naturerleben"</li> <li>• Bienenlehrgarten</li> <li>• Waldklassenzimmer</li> <li>• Organisation und Bewerbung von geführten Wanderungen/Vorträgen/Exkursionen</li> <li>• Gästeführerschulung (circa 10 Termine zu diversen Themen)</li> </ul>
Naturpark Unteres Saale-tal	<p>Angebote allgemein (Auswahl)</p> <ul style="list-style-type: none"> <li>• Winterwanderung</li> <li>• öffentlicher Rebschnitt</li> <li>• Jungweinprobe</li> <li>• geführte naturkundliche Frühjahrswanderung</li> <li>• geführte Wanderung über Gletschergarten und Keßlerturm</li> </ul>



- Tag der Industriekultur an der Pögritzmühle
- geführte Wanderung durch den Plötzkauer Auwald
- Tempelritterführung mit Ritter Arnulf
- geführte Wanderung durch die Brachwitzer Alpen
- Weinblütenwanderung
- Kaufland-Umweltmobil "Erlebnis Umwelt"

Quelle: [www.bioreskarststuedharz.de](http://www.bioreskarststuedharz.de), [www.geopark-harz.de](http://www.geopark-harz.de), [www.harzregion.de](http://www.harzregion.de),  
[www.naturpark-saale-unstrut.de](http://www.naturpark-saale-unstrut.de), [www.unteres-saaletal.de](http://www.unteres-saaletal.de), [www.thueringer-allgemeine.de/web/zgt/suche/detail/-/specific/Neuer-Naturpark-im-Mansfelder-Land-747445615](http://www.thueringer-allgemeine.de/web/zgt/suche/detail/-/specific/Neuer-Naturpark-im-Mansfelder-Land-747445615)

### Tagesbesucher touristischer Einrichtungen

Kommune	Einrichtung	Tagesgäste 2011
Stadt Sangerhausen	Rosarium Sangerhausen	118.126
Stadt Sangerhausen	Wippra Sommerrodelbahn	58.000
EG Südharz	Josephskreuz	33.577
Lutherstadt Eisleben	Kloster Helfta (Führungen und Veranstaltungen)	30.000
Stadt Hettstedt	Tierpark Walbeck	27.100
EG Südharz	Schloss Stolberg	27.000
Stadt Sangerhausen	Bergbaumuseum Wettelrode	25.330
Stadt Mansfeld	Schloss Mansfeld: Übernachtungen + Besucher	12.326 + 8.230
EG Südharz	Heimkehle Uftrungen	19.835
Lutherstadt Eisleben	Geburtshaus Luther	19.814
Stadt Allstedt	Schloss und Burg Allstedt	18.649
VG Goldene Aue	Königspfalz Tilleda	16.900
Stadt Mansfeld	Stadt Mansfeld	12.000
Stadt Mansfeld	DJH "Carl Wentzel"	10.300
EG Südharz	Stadtführungen Stolberg (Pers.)	10.000
EG Südharz	Erlebnisbad „Thyragrotte“	9.435
Stadt Sangerhausen	Ulrichkirche	7.497
Stadt Sangerhausen	Jakobikirche	7.369
Stadt Mansfeld	Mansfelder Bergwerksbahn	6.225
EG Südharz	Altes Bürgerhaus	4.646
EG Südharz	Museum Alte Münze Stolberg	4.489
Stadt Allstedt	Stadtmühle Allstedt	3.200
Stadt Arnstein	Forschungsstätte für Frühromantik und Novalis-Museum	2.338
Stadt Sangerhausen	Spengler-Museum	1.780
Stadt Hettstedt	Mansfeld Museum	1.500
EG Südharz	Barockkirche Schwenda	1.200
Lutherstadt Eisleben	Steinmühle Polleben	1.100
Stadt Mansfeld	Untermühle Ritzgerode	850

VG Mansfelder Grund-Helbra	Kirche in Klostermansfeld	837
Stadt Hettstedt	St. Gangolf-Kirche Hettstedt	800
Stadt Mansfeld	Gottfried August Bürger Museum	620
Lutherstadt Eisleben	Sterbehaus Luther	zur Befragung geschlossen

Quelle: Kreisverwaltung Mansfeld-Südharz (2012): Daten Fakten Zahlen 2011

**Zertifizierte Qualität im Landkreis**

	Hotelbetriebe			Ferienwohnungen/ Privatzimmer			Gasthöfe/ Pensionen			Campingplätze			Ferienhäuser		
	Be-stand	Zerti-fizie-rung	Anteil in %	Be-stand	Zerti-fizie-rung	Anteil in %	Be-stand	Zerti-fizie-rung	Anteil in %	Be-stand	Zerti-fizie-rung	Anteil in %	Be-stand	Zerti-fizie-rung	Anteil in %
Südharz	8	1 H**** 4 H***	62,5%	4	-	5%	4	-	0%	0	-	0%	9	-	0%
Goldene Aue	4	2 H***	50%	9	3 F***	33%	3	-	0%	1	-	0%	5	-	0%
Sangerhausen	10	3 H***	30%	19	-	0%	9	-	0%	0	-	0%	5	-	0%
Mansfeld	2	-	0%	1	-	0%	2	-	0%	0	-	0%	1	-	0%
Allstedt	0	-	0%	6	-	0%	3	1 G****	33%	0	-	0%	0	-	0%
Mansfelder Grund-Helbra	1	-	0%	2	-	0%	1	-	0%	0	-	0%	0	-	0%
Hettstedt	1	-	0%	0	-	0%	4	-	0%	0	-	0%	0	-	0%
Arnstein	3	-	0%	5	-	0%	5	-	0%	0	-	0%	1	-	0%
Gerbstedt	0	-	0%	1	-	0%	1	-	0%	0	-	0%	0	-	0%
Lutherstadt Eisleben	7	1 H***	14 %	10	-	0%	4	-	0%	0	-	0%	0	-	0%
Seegebiet Mansfelder Land	1	-	0%	18	-	0%	2	-	0%	1	-	0%	1	-	0%

	I-Marke	Service Q	Bett & Bike	Viabono	Klima Hotel	Wellness Hotels	Wander-gasthöfe	Sonstiges
Landkreis	0	10	4	1	1	1	1	
Südharz	-	2	-	1	1	1	1	staatlich anerkannter Luftkurort Stolberg
Goldene Aue	-	1	1	-	-	-	-	
Sangerhausen	-	2	1	-	-	-	-	staatlich anerkannte Erholungsorte Wippra und Grillenberg
Mansfeld	-	1	-	-	-	-	-	
Allstedt	-	1	-	-	-	-	-	
Mansfelder Grund-Helbra	-	-	-	-	-	-	-	
Hettstedt	-	-	-	-	-	-	-	
Arnstein	-	-	-	-	-	-	-	staatlich anerkannter Erholungsort Stangerode
Gerbstedt	-	-	-	-	-	-	-	
Lutherstadt Eisleben	-	3	2	-	-	-	-	
Seegebiet Mansfelder Land	-	-	-	-	-	-	-	staatlich anerkannter Erholungsort Seeburg

Quelle: Unterkunftsverzeichnisse der touristischen Webseiten oder Printmedien, Mai 2013

**TOURISTISCHES ENTWICKLUNGSKONZEPT FÜR  
DEN LANDKREIS MANSFELD-SÜDHARZ ALS  
TEILREGION DES SACHSEN-ANHALTISCHEN  
REISEGEBIETES HARZ/HARZVORLAND**

**Anlage 3**

**ERGEBNISSE DER MYSTERY-CHECKS**

## Mystery Checks und Kriterien

Mystery Checks ermöglichen anhand von Kriterien eine Serviceanalyse und geben somit Auskunft zur Erfüllung eines gewissen Service-Standards. Die gemachten Serviceerfahrungen (z. B. per E-Mail, beim Testanruf und Testbesuch) werden im Nachgang des Service-Checks dokumentiert (vgl. z. B. Kreuzer 2009). Die Überprüfung der Service-Qualität ist wichtig, da sich die Ausstattungsmerkmale der touristischen Einrichtungen wie Zimmer, gastronomische Einrichtungen etc. ähnlicher werden und eine Abgrenzung zur Konkurrenz gegenüber dem kritischen, erfahrenen und selbstbewussten Kunden häufig nur durch eine entsprechende Serviceorientierung denkbar ist (vgl. Derdulla 2001).

Für die Überprüfung der Service-Qualität in ausgewählten Betrieben des Landkreises Mansfeld-Südharz wurden die nachfolgenden Kriterien herangezogen (nach Briese-Neumann 1998; Detroy 1997; Dreyer/Linne 2004; Dreyer 1998; Töpfer/Greff 2000):

- E-Mail: Rücklauf/Reaktionszeit, Anschreiben (personalisiert, unpersönlich, kein Anschreiben) und persönliche Daten, Inhalt (Beantwortung von Fragen, Zielgruppenspezifische Infos wie spezielle Angebote, Veranstaltungen etc.), Kriterium TI: Beilage eines Überweisungsträgers für Zusendung des Materials sowie Qualität und Informationsgehalt der Prospekte
- Testanruf: Erreichbarkeit, Begrüßung, Kompetenz und Service (Freundlichkeit, Einfühlungsvermögen, Kompetenz, Auskunftsbereitschaft, Beantwortung der Fragen, zielgruppenspezifische Zusatzinfos), Angebot zur Zusendung von Infomaterial, Verabschiedung, Antwort auf Telefonat (Persönliche Daten, Anschreiben, Unterschrift, Unterzeichner), Qualität der Informationsmaterialien
- Vor-Ort: Anfahrt (Ausschilderung, Parkplätze, Zustand der Wege), Innengestaltung (TI: Zustand der Einrichtung, Vorhandensein von Sitz- und Beratungsecke, „professioneller“ Verkaufsraum, Toiletten), (Freizeitbetrieb: Raumluft, Zustand der Einrichtung, Toiletten), (Hotel: Erscheinungsbild Lobby, Raumluft, Möglichkeit der Besichtigung des Zimmers), Außengestaltung, Öffnungszeiten und äußerer Eindruck des Gebäudes, Kriterium TI und Freizeitbetrieb: Einladende Eingangstür, Kompetenz und Service (Freundlichkeit, Einfühlungsvermögen, Kompetenz, Auskunftsbereitschaft, Einstellung zum Betrieb bzw. Ort, Eingehen auf Wünsche, Empfehlungen), Qualität der Informationsmaterialien

### Ergebnisse Mystery Checks Tourist-Informationen

Tourist-Information/Infostelle	E-Mail (80 Punkte max.=sehr gut)	Anruf (216 Punkte max.=sehr gut)	Besuch (176 Punkte max.=sehr gut)	Erfüllungsgrad
Bürger- und Gästeservice Kelbra	64 P.=80%	180 P.=83%	136 P.=78%	380 P.=81%
Tourist-Information Stol- berg	0 P.=keine Antwort	214 P.=99%	162 P.=92%	376 P.=80%
Tourist-Information Sangerhausen	24 P.*=46%*	180 P.=83%	134 P.=77%	338 P.*=76%*
Tourist-Information Eisle- ben	20 P.*=36%*	174 P.=81%	138 P.=79%	332 P.*=75%*
Stadtinformation Mansfeld	8P.=16%	138 P.=64%	100 P.=58%	246 P.=56%
Stadtinformation Hett- stedt	36 P.=45%	68 P.*=50%*	52 P.=30%	156 P.*=40%*

\* Gewünschtes Material wurde nicht geschickt, daher diesbezügliche Kriterien nicht in die Auswertung einbezogen, Gesamtpunktzahl verändert

### Ergebnisse Mystery Checks für Freizeitbetriebe

Freizeitbetrieb	E-Mail (72 Punkte max.=sehr gut)	Anruf (164 Punkte max.=sehr gut)	Besuch (max. 156 Punkte max.=sehr gut)	Gesamt- ergebnis
Spengler-Museum	70 P.=97%	154 P.=94%	98 P.=63%	322 P.=82%
Schauhöhle Heimkehle	24 P.*=50%*	146 P.=89%	k. A.	170 P.*=80%*
Burg & Schloss Allstedt	62 P.=87%	122 P.=74%	k. A.	184 P.=78%
Europa-Rosarium	68 P.=95%	100 P.=61%	126 P.=81%	294 P.=75%
Sommerrodelbahn Wippra	28P.=39%	134 P.=86%	120P.**=83% **	282P.**=74%
Mansfeld Museum	40 P.=56%	150 P.=92%	98 P.=63%	288 P.=74%
Geburtshaus Luther	36 P.*=75%*	112 P.=69%	k. A.	148 P.*=70%*
Königspfalz Tilleda	0 P.=keine Antwort	86 P.*=65%*	120 P.**=86%**	206 P.*=60%
Erlebnisbad „Thyragrotte“	0 P.=keine Antwort	62 P.*=47%*	k. A.	62 P.*=34%*
Tierpark Walbeck	0 P.=keine Antwort	58 P.*=44%*	k. A.	58 P.*=32%*

\* Gewünschtes Material wurde nicht geschickt, daher diesbezügliche Kriterien nicht in die Auswertung einbezogen, Gesamtpunktzahl verändert (E-Mail=48P., Anruf=132P.).

\*\* Kriterien zu Einrichtungsgegenständen, Raumluft und Eingangstür konnten nicht bewertet werden, da sich die Einrichtung im Freien befindet, Gesamtpunktzahl verändert (Vor-Ort: 140P.).

**Ergebnisse Mystery Checks für Hotelbetriebe**

Hotelbetriebe	E-Mail (max. 72 Punkte=sehr gut)	Anruf (max. 176 Punkte=sehr gut)	Besuch (max. 156 Punkte=sehr gut)	Gesamter- gebnis
Hotel Schindelbruch	68 P.=94%	176 P.=100%	152 P.=98%	402 P.=99%
Reit- und Sporthotel Nordmann	60 P.=83%	170 P.=97%	k. A.	230 P.=99%
Hotel Graf von Mansfeld	66 P.=92%	172 P.=98%	136 P.=87%	374 P.=93%
Hotel zum Löwen	36 P.*=75%*	160 P.=91%	116 P.=74%	312 P.*=93%*
Hotel an der Klosterpforte	68 P.=94%	112 P.*=82%*	k. A.	180 P.*=90%*
Hotel Katharina	40 P.=56%	86 P.*=65%*	k. A.	126 P.*=82%*
Hotel Barbarossa	0 P.=keine Antwort	172 P.=98%	k. A.	174 P.=76%
Rosen-Hotel	50 P.=70%	124 P.=70%	k. A.	174 P.=76%
DJH Gorenzen	68 P.=95%	86 P.*=65%*	k. A.	154 P.*=74%*
Stolberger Hof	28 P.*=58%*	100 P.*=76%*	110 P.=70%	238 P.=70%
DJH Kelbra	36 P.*=75%*	100 P.*=76%*	148 P.=95%	284 P.=70%*
Deckert's Hotel am Katha- rinenstift	20 P.*=42%*	140 P.=80%	k. A.	160 P.*=71%*
Schloss Seeburg	24 P.*=50%*	126 P.=72%	k. A.	150 P.=67%
Akzent Hotels Fünf Linden	68 P.=94%	80 P.*=60%*	k. A.	148 P.=65%
Hotel Garni West	46 P.*=95%*	58 P.*=44%*	k. A.	106 P.=58%
Schloss Mansfeld	0 P.=keine Antwort	106 P.=61%	k. A.	106 P.=47%
Planteurhaus Seminarpen- sion	0 P.=keine Antwort	94 P.=53%	k. A.	94 P.=41%
Hotel Weisses Ross	28 P.*=58%*	50 P.*=38%*	k. A.	78 P.=43%
Hotel zum Kanzler	36 P.*=75%*	44 P.*=33%*	k. A.	80 P.=44%
Campingplatz Seeburg	36 P.*=75%*	0 P.=bei>4 Anrufen nicht erreicht	k. A.	36 P.=20%

\* Gewünschtes Material wurde nicht geschickt, daher diesbezügliche Kriterien nicht in die Auswertung einbezogen, Gesamtpunktzahl verändert (E-Mail=48P., Anruf=132P.)

**TOURISTISCHES ENTWICKLUNGSKONZEPT FÜR  
DEN LANDKREIS MANSFELD-SÜDHARZ ALS  
TEILREGION DES SACHSEN-ANHALTISCHEN  
REISEGEBIETES HARZ/HARZVORLAND**

**Anlage 4**

**ERGEBNISSE DER ORTSBILDANALYSE**

## Ziele und Vorgehen bei der Ortsbildanalyse

Die Ortsbildanalyse dient dazu, den Akteuren eine neutrale Bewertung der Stärken und Schwächen ihrer Orte aus Gästesicht bereitzustellen, um Defizite aufdecken und beheben zu können. Gäste haben oft einen hohen Anspruch an den Urlaubsort und einen anderen Blickwinkel als Ortsansässige. Neben attraktiven Orts- und Stadtbildern sind für den Gast auch andere infrastrukturelle Einrichtungen relevant, wie z. B. Besucherlenkung und touristische Information oder die Tourist-Information als erster Anlaufpunkt.

Im Rahmen von Ortsbegehungen im Zeitraum Januar/Februar 2013 wurden sieben Orte im Landkreis Mansfeld-Südharz geprüft, die eine besondere touristische Bedeutung aufweisen. Darunter befinden sich alle Orte mit einer Tourist- bzw. Stadtinformation (Sangerhausen, Stolberg, Lutherstadt Eisleben, Mansfeld, Kelbra und Hettstedt sowie Stangerode (Stadt Arnstein) als Sitz des Reit- und Sporthotels Nordmann).

Mit Hilfe eines ausführlichen Kriterienkatalogs<sup>1</sup> wurden zielgerichtet die tourismusrelevanten Bereiche der Orte bewertet:

- Ankunftssituation (Ortseingänge, Bahnhof/Busbahnhof, Parkplatzsituation)
- Orientierung und Information (Beschilderung für Pkw, Fußgänger, Hotel- und Parkleitsystem, Bereitstellung touristischer Informationen)
- Ortskern (Gestaltung des zentralen Platzes, öffentliche Möblierung, Begrünung, Tourist-Information, Toiletten)

Im Folgenden werden die wesentlichen Erkenntnisse der Ortsbegehungen dargestellt. Es werden positive und negative Aspekte sowie Details angesprochen, um auf den Handlungsbedarf hinzuweisen.

## Ankunftssituation

Die Ankunftssituation ist für Erstbesucher eines Ortes die erste Visitenkarte und prägt den ersten und oft einen bleibenden positiven oder negativen Eindruck eines Ortes. Bei der Ankunft über die Zufahrtsstraßen können die Ortseingänge bereits eine erste Empfangssituation schaffen und auf die Bedeutung des Ortes oder touristische Attraktionen hinweisen (z. B. durch Begrüßungsschilder und touristische Informationen).

Bei der Ankunft mit öffentlichen Verkehrsmitteln und Reisebussen spielen die Bahnhöfe, Busbahnhöfe und Busparkplätze eine zentrale Rolle. Ihre Attraktivität ist von verschiedenen Faktoren abhängig: so spielen Sauberkeit, der bauliche und Pflegezustand der Anlagen, die vorhandene Infrastruktur sowie Orientierungs- und Informationsangebote eine wesentliche Rolle. Insgesamt besteht bei der Ankunftssituation erhebliches Verbesserungspotenzial in den meisten der geprüften Orte des Landkreises.

---

<sup>1</sup> Eine hundertprozentige Objektivität ist bei einer ästhetischen Bewertung von Ortsbildern auch mit Hilfe eines Kriterienkatalogs nicht zu gewährleisten. Hinzu kommt, dass die geprüften Orte hinsichtlich ihrer Größe, Einwohnerzahl, touristischen Ausrichtung etc. sehr unterschiedlich und somit schwer vergleichbar sind. Die Beschreibungen können möglicherweise an einigen Stellen übertrieben kritisch wirken. Diese kritische Sichtweise wurde bewusst gewählt, da erstens das Gästeteil wahrscheinlich kritischer als das des Anwohners ist und zweitens so verstärkt Handlungspotenziale aufgezeigt werden können.



Positive Aspekte	Negative Aspekte
<b>Ankunft per Pkw - die Ortseingänge an den Zufahrtsstraßen</b>	
<ul style="list-style-type: none"> <li>Begrüßungsschilder an fast allen geprüften Ortseingängen vorhanden, Gestaltung und Pflegezustand der Schilder sind allerdings sehr unterschiedlich</li> <li>Hinweis auf Besonderheiten des Ortes und Partnerstädte im Ortseingangsreich</li> <li>Bereitstellung touristischer Informationen (z. B. Hinweis auf Veranstaltungen, Highlights) an einigen Ortseingängen vorhanden</li> </ul>	<ul style="list-style-type: none"> <li>oft „buntes“ Bild unterschiedlich gepflegter Gewerbegrundstücke, Werbeschilder, Park- und Lagerflächen, z. T. Brachen oder leerstehende Gebäude</li> <li>umfassendes Informationsangebot mit Vorabhinweis, Haltebuch, Informationstafel etc. bislang die Ausnahme</li> <li>Haltebuchten und Verweilmöglichkeiten fehlen weitgehend</li> </ul>
<b>Ankunft per ÖPNV – die Bahnhöfe und zentralen Busbahnhöfe</b>	
<ul style="list-style-type: none"> <li>gute generelle Sauberkeit der Bahnhöfe/Haltestellen und ihres Umfeldes</li> <li>gute infrastrukturelle Ausstattung mit Bänken, Papierkörben, Fahrradabstellmöglichkeiten, Parkplätzen etc.</li> <li>touristische Informationen sind teilweise vorhanden (Infotafeln, Schaukästen, Schaufenster)</li> <li>Barrierefreiheit an neueren Einrichtungen sind berücksichtigt (abgesenkte Bordsteine etc.)</li> </ul>	<ul style="list-style-type: none"> <li>mangelnde Aufenthaltsqualität durch geschlossen bzw. (teilweise) ungenutzte Bahnhofsgebäude, z. T. stehen lediglich Unterstellmöglichkeiten auf dem Bahnsteig zur Verfügung</li> <li>häufige Vandalismus-Schäden (Graffiti, zerbrochene Scheiben, beschädigtes Mobiliar)</li> <li>mangelhafte Ausstattung mit Sanitäreinrichtungen (bzw. deren Zustand)</li> <li>Pflegezustand der öffentlichen Möblierung und des Umfeldes teilweise ausbaufähig</li> <li>Orientierungshinweise nicht durchgehend vorhanden</li> <li>Angebot an touristischer Information ausbaufähig (z. B. Stadtpläne)</li> <li>Mängel bzgl. Barrierefreiheit bei den meisten älteren Einrichtungen</li> </ul>
<b>Parkplatzsituation</b>	
<ul style="list-style-type: none"> <li>funktionierende Besucherlenkung zu den Parkplätzen</li> <li>Parkplätze größtenteils befestigt und klar gegliedert</li> <li>Ausstattung mit Entsorgungsmöglichkeiten, Beleuchtung und teilweise Sitzgelegenheiten gegeben</li> <li>Orientierungshinweise und touristische Informationen zum Teil vorhanden</li> </ul>	<ul style="list-style-type: none"> <li>Ausstattung mit sanitären Einrichtungen (oder Hinweis darauf) selten</li> <li>Ausstattung mit Sitzgelegenheiten und Begrünung/Gestaltung der Parkplätze ausbaufähig</li> <li>z. T. fehlende Orientierungsmöglichkeiten, Besucherlenkung vom Parkplatz aus</li> <li>Ausbaubedarf bei der Bereitstellung touristischer Informationen (Stadtpläne, Hinweise auf Attraktionen etc.)</li> <li>einige Parkplätze mit mangelhafter Befestigung bzw. Gliederung</li> </ul>

### Orientierung und Information

Zur Lenkung und Bündelung des Besucherverkehrs und zur Information Ortsfremder (und Einwohner) halten die Orte des Landkreises verschiedene Lenkungs- und Informationssysteme für unterschiedliche Nutzergruppen bereit. Die Qualität der Systeme und Informationen in den einzelnen Orten ist sehr unterschiedlich.

Positive Aspekte	Negative Aspekte
<b>Orientierung für Fahrzeugverkehr</b>	
<ul style="list-style-type: none"> <li>• touristische Beschilderung für Fahrzeugverkehr teilweise vorhanden</li> <li>• durchgängige, funktionierende Park- und Hotelleitsysteme insbesondere in den größeren Städten</li> <li>• einheitliche Gestaltung und guter äußerlicher Zustand der Schilder</li> </ul>	<ul style="list-style-type: none"> <li>• touristische Beschilderung für Fahrzeugverkehr z. T. lückenhaft bzw. nicht durchgehend</li> <li>• z. T. Schilder schlecht lesbar (beschädigt, verblasst, beschmiert)</li> <li>• kaum Stadtpläne oder umfassende Informationen an Haltebuchten/Informationspunkten im Ortseingangsbereich, Beschilderung muss im „Vorbeifahren“ erfasst werden</li> <li>• an wichtigen Kreuzungspunkten teilweise „Überangebot“ an Informationen</li> </ul>
<b>Touristisches Fußgänger-Leitsystem</b>	
<ul style="list-style-type: none"> <li>• durchgängige, funktionierende Fußgängerleitsysteme v. a. in den größeren Städten vorhanden</li> <li>• größtenteils durchgängig einheitliche Gestaltung, kaum „Schilderwälder“</li> <li>• Schilderbäume in der Regel gut platziert/sichtbar</li> <li>• Pflegezustand bis auf wenige Vandalismus- und Witterungsschäden gut</li> </ul>	<ul style="list-style-type: none"> <li>• teilweise „Informationsflut“ bei kombinierten Systemen (z. B. Tourismus, Gewerbe, öffentliche Einrichtungen)</li> <li>• Wegeführung z. T. wenig attraktiv (z. B. entlang stark befahrener Straßen)</li> <li>• in wenigen Fällen Mängel in der Durchgängigkeit, Standardisierung oder Lesbarkeit</li> </ul>
<b>Touristische Informationen</b>	
<ul style="list-style-type: none"> <li>• Bereitstellung touristischer Informationen in allen geprüften Orten</li> <li>• einheitlich gestaltete Informationstafeln mit Übersichtskarte der touristischen Attraktionen des Landkreises in allen geprüften Orten</li> </ul>	<ul style="list-style-type: none"> <li>• einheitlich gestaltete Infopoints an zentralen Stellen sind bislang die Ausnahme</li> <li>• Vielfalt unterschiedlich gestalteter Schaukästen mit unterschiedlichsten Informationen (Tourismus, Vereine, Politik etc.), z. T. unübersichtlich und wenig einladend</li> <li>• Qualität, Lesbarkeit, und Gestaltung der Informationen z. T. ausbaufähig</li> <li>• z. T. fehlende Informationen an zentralen Stellen (Bahnhof, zentrale Plätze)</li> </ul>

**Ortskerne**

Die Ortskerne als Bereiche hoher Gästekonzentration hinterlassen mit ihren vielfältigen Angeboten oft den nachhaltigsten Eindruck. Die zentralen Plätze und Straßen mit ihrer Ausstattung (Pflasterung, Beleuchtung, Ruhebänke, Papierkörbe, Begrünung, POI's etc.) und ihrem Ambiente bilden das Herzstück eines Ortes und werden entsprechend wahrgenommen.

Auch an die Tourist-Informationen als erste Anlaufstelle für viele Gäste werden besondere Ansprüche gestellt. Sie sollte in einem ansprechenden Gebäude untergebracht, zentral gelegen und einfach zu finden sein sowie Informationen auch außerhalb der Öffnungszeiten bereitstellen.

Die Bedeutung der Ortskerne spiegelt sich auch im Landkreis Mansfeld-Südharz wieder. In den geprüften Orten sind überwiegend (teil-)sanierte, ansprechende Ortskerne vorzufinden. Doch gibt es auch hier Verbesserungspotenzial.

Positive Aspekte	Negative Aspekte
<b>Gestaltung des Ortskerns</b>	
<ul style="list-style-type: none"> <li>gepflegte, sanierte zentrale Plätze mit abgestimmter Fassadengestaltung, Beleuchtung und Erhalt historischer Bau-substanz</li> <li>Fußgängerzonen bzw. verkehrsberuhigte Innenstadtbereiche vorhanden</li> <li>generelle Sauberkeit gegeben</li> <li>z. T. hochwertige, ansprechende, aber zumindest gepflegte Pflasterarbeiten auf den zentralen Plätzen unter Erhaltung des historischen Ambientes</li> <li>Denkmäler, Brunnen etc. überwiegend in gutem Zustand</li> </ul>	<ul style="list-style-type: none"> <li>außerhalb der zentralen Plätze oft anderes Bild: Leerstände, Vandalismus-Schäden und verfallende Gebäude, oft auch in attraktiver touristischer Lage</li> <li>z. T. starker PKW-Verkehr in den Innenstädten, selbst in verkehrsberuhigten Zonen</li> </ul>
<b>Öffentliche Möblierung und Begrünung</b>	
<ul style="list-style-type: none"> <li>Ruhebänke, Müllkübel, Beleuchtung etc. in ausreichendem Maße vorhanden</li> <li>meist gepflegte, aufeinander abgestimmte öffentliche Möblierung in den Kernbereichen</li> <li>einige sehr schöne „Ruhezonen“ mit ansprechendem, abgestimmtem Mobiliar und Begrünung</li> </ul>	<ul style="list-style-type: none"> <li>z. T. Mängel im Pflegezustand v. a. außerhalb des zentralen Platzes (hauptsächlich Vandalismus, Graffiti)</li> <li>z. T. unattraktives Erscheinungsbild insbesondere der Papierkörbe und Typenvielfalt auf engstem Raum</li> <li>vereinzelte „Schmutzecken“ mit überquellenden Papierkörben, herumliegenden Müll etc.</li> <li>kaum Spielanlagen für Kinder</li> <li>relativ wenig Grün in den Ortskernen</li> <li>Abstellmöglichkeiten für Fahrräder fehlen zum Teil an zentralen Punkten (z. B. Tourist-Informationen)</li> </ul>
<b>Öffentliche Toiletten</b>	
<ul style="list-style-type: none"> <li>in den meisten geprüften Orten in ausreichender Zahl vorhanden</li> <li>meist zentral gelegen und relativ gut zu finden</li> <li>meist in Ausschilderung eingeschlossen</li> </ul>	<ul style="list-style-type: none"> <li>Zugänglichkeit oft mangelhaft (geschlossen, stark begrenzte Öffnungszeiten, kostenpflichtig)<sup>2</sup></li> <li>Pflegezustand, Sauberkeit z. T. mangelhaft (Vandalismusschäden, Geruch etc.)</li> <li>fast überall kostenpflichtig</li> </ul>
<b>Tourist-Informationen</b>	
<ul style="list-style-type: none"> <li>durchgängig in gepflegten, repräsentativen Gebäuden</li> <li>meist geeigneter zentral gelegener Standort, verkehrsgünstige Lage</li> <li>meist gut zu erkennen durch Beschriftung bzw. „i-Symbol“</li> <li>in touristischen Leitsystemen enthalten</li> </ul>	<ul style="list-style-type: none"> <li>oft keine Parkplätze in unmittelbarer Nähe der Tourist-Information</li> <li>einige Tourist-Informationen wirken wenig einladend (geschlossene Fronten mit massiven Türen, kein Blick ins Innere)</li> <li>teilweise keine barrierefreien Zugänge</li> <li>Bereitstellung von Informationen außerhalb der Öffnungszeiten ausbaufähig</li> <li>Informationsgehalt, Aktualität und Pflegezustand der Aushänge z. T. verbesserungswürdig</li> <li>Gestaltung des Vorplatzes (Sitzgelegenheiten, Informationen) ausbaufähig</li> <li>Öffnungszeiten der Tourist-Infos z. T. wenig gästeorientiert</li> </ul>

<sup>2</sup> evtl. durch saisonale Unterschiede begründet (Prüfungszeitraum Januar/Februar 2013)

Überblick über die Gesamtbewertung in den Orten

	Ankunft				Orientierung					Ortskern					
	Ortseingang	Bahnhof	Busbahnhof / - haltestelle	Parkplatz	PKW- Wegweisung	Parkleitsystem	Hotelleitsystem	Fußgänger- leitsystem	touristische Information	Gestaltung zentraler Platz	öffentliche Möblierung	Begrünung	öffentliche Toiletten	Tourist- Information	Zentrale POI's
Lutherstadt Eisleben	teils, teils	teils, teils	teils, teils	teils, teils	teils, teils	gut	gut	teils, teils	teils, teils	gut	gut	teils, teils	teils, teils	teils, teils	teils, teils
Mansfeld Lutherstadt	teils, teils	teils, teils	teils, teils	teils, teils	Nachholbedarf	teils, teils	gut	teils, teils	teils, teils	teils, teils	teils, teils	teils, teils	teils, teils	teils, teils	teils, teils
Sangerhausen	gut	teils, teils	teils, teils	teils, teils	teils, teils	gut	gut	teils, teils	teils, teils	gut	gut	teils, teils	teils, teils	teils, teils	teils, teils
Stolberg	gut	teils, teils	teils, teils	teils, teils	teils, teils	teils, teils	teils, teils	teils, teils	teils, teils	gut	gut	teils, teils	teils, teils	teils, teils	teils, teils
Kelbra	teils, teils	teils, teils	teils, teils	teils, teils	teils, teils	teils, teils	teils, teils	Nachholbedarf	teils, teils	teils, teils	teils, teils	teils, teils	Nachholbedarf	teils, teils	teils, teils
Hettstedt	teils, teils	Nachholbedarf	gut	gut	teils, teils	teils, teils	teils, teils	teils, teils	teils, teils	gut	gut	teils, teils	teils, teils	Nachholbedarf	teils, teils
Stangerode	Nachholbedarf	teils, teils	teils, teils	teils, teils	teils, teils	teils, teils	teils, teils	teils, teils	teils, teils	teils, teils	teils, teils	teils, teils	teils, teils	teils, teils	teils, teils

gut
  teils, teils
  Nachholbedarf

**TOURISTISCHES ENTWICKLUNGSKONZEPT FÜR  
DEN LANDKREIS MANSFELD-SÜDHARZ ALS  
TEILREGION DES SACHSEN-ANHALTISCHEN  
REISEGEBIETES HARZ/HARZVORLAND**

**Anlage 5**

**VERTIEFTE INHALTE ZU DEN MAßNAHMEN**

**Zielgruppenansprüche an das Angebot**

<b>Radfahrer</b>	<b>Wanderer</b>
<p>hohe Ansprüche an Qualität der Radwege (geringe Verkehrsbelastung) und landschaftliche Attraktivität, geschlossenes Rundwegenetz, ausgebautes Radwegenetz, Info- und Leitsystem</p> <p>Durchschnittsentfernung bei Ausflügen 69 km</p> <p>Affinität für Ferienwohnungen</p> <p>intakte, vielfältige Gastronomieszene (bevorzugt mit regionalen Spezialitäten)</p> <p>Wasser als Zugfaktor (Küste, Flüsse, Seen)</p> <p>Rast-, Versorgungs-, Unterstellmöglichkeiten, Bahnanbindung</p> <p>Zusatzangebot: Attraktive Ausflugsziele in der Natur, kulturelle Attraktionen/Aktivitäten, Routentipps, Kombinationsangebote, ergänzende Angebote für weitere Aktivitäten (Baden, Wellness)</p>	<p>sichere und vor allem eindeutige Orientierung auf den Wegen (Markierung, Übersichtskarten, Informationstafeln); gute Oberflächenqualität der Wege</p> <p>gute Einbindung der Wege in die Landschaft</p> <p>Erreichbarkeit mit dem PKW/Anbindung an ÖPNV/Wanderbusse</p> <p>Einkehrmöglichkeiten, Gastronomieangebot</p> <p>Unterkunftsangebote in klassifizierten Hotels, Ferienwohnungen und Pensionen als Ausgangspunkt von Wanderungen</p> <p>umfangreiche Rast- und Picknickmöglichkeiten/Schutzhütten</p> <p>Besichtigungsmöglichkeiten von kulturellen Einrichtungen, Naturerlebniszentren etc.</p>
<b>Naturinteressierte</b>	<b>Kulturinteressierte</b>
<p>gefragt ist mehr als Natur: gesundes Klima, frische Kraft sammeln und Entspannung</p> <p>reine Naturtourismusangebote sind weniger gefragt: Interesse an Besuchen von Naturattraktionen (z. B. Natur- und Nationalparke), aber auch an Kultur und Ausflügen</p> <p>gutes Essen und Trinken ist sehr wichtig</p> <p>offen für leichte sportliche Aktivitäten, vor allem Wandern und Radfahren</p> <p>favorisiert werden ruhig gelegene Unterkünfte mit Ausblicken in die Landschaft, die sich als Ausgangspunkt für Touren eignen</p> <p>Erschließung naturräumlich besonderer Bereiche, Aussichtspunkte, Informationstafeln und Naturlehrpfade sind wichtige infrastrukturelle Voraussetzungen</p> <p>fachkundig angeleitete Exkursionen und Umweltbildungsangebote werden genutzt</p>	<p>Motive: Raus aus dem Alltag, den Horizont erweitern, etwas lernen, neue Eindrücke gewinnen</p> <p>Besichtigung kultureller Einrichtungen (Hoch- und Alltagskultur), Teilnahme an Kulturveranstaltungen (Festspiele, Kultur-Events etc.), Interesse an Vermittlung fachlich fundierter Information</p> <p>Erlebnis vs. Entspannung → attraktives, vernetztes Angebot aus Kultur-, Konsum-, Erlebnis- und Verwöhnelementen</p> <p>Qualität und Service</p> <p>landestypische/regionale Spezialitäten: Land und Leute kennen lernen</p>
<b>Familien</b>	<b>Ältere Menschen (50+, Senioren)</b>
<p>Familien beurteilen ein touristisches Angebot vorrangig nach der Familienfreundlichkeit: Kinderfreundliche Gastronomie &amp; Unterkunft, Veranstaltungen, Spiel- und Bewegungsmöglichkeiten für die Kinder (drinnen, draußen).</p> <p>Bademöglichkeiten, Naturerlebnisse, soziale Kontakte, leichte sportliche Aktivitäten, Schlechtwetterangebote sind gefragt</p> <p>Kinderbetreuung: Eltern wollen sich ausruhen können während Kinder ungefährdet spielen bzw. unter Aufsicht etw. unternehmen</p> <p>spezifische Pauschalen im Baukastensystem</p> <p>Ferienwohnungen/-häuser, Parkmöglichkeit</p> <p>Preissensibilität!!</p>	<p>genussorientiert, es wird gerne und gut gespeist; Gesundheitsbewusstsein</p> <p>Naturerlebnisse, leichter Sport, Verwöhnung, Kombinationen (Kultur &amp; Natur)</p> <p>Qualitätsbewusstsein + Ausgabenbereitschaft (Zielgruppe ist sehr erfahren und daher kritisch!)</p> <p>PKW-Stellplätze, Ausschilderung</p> <p>individuelle Gestaltungsmöglichkeiten</p> <p>Hotels oder Gasthöfe, auch Ferienwohnung/-haus</p> <p>Bequemlichkeit, Sicherheit</p>

Quelle: verschiedene Studien zu Trends, Reiseverhalten und Zielgruppenbeschreibungen, u.a. vom adfc, Bundesministerium für Wirtschaft und Technologie, Deutscher Wanderverband, Ministerium für Wirtschaft und Arbeit Sachsen-Anhalt (Tourismusstudien)

## Gute Beispiele im Bereich Spiritueller Tourismus

### Arrangements

#### „Geschichte erleben“ in der Lutherstadt Wittenberg

Hotel Alte Canzley (Quelle: [www.alte-canzley.com](http://www.alte-canzley.com))

Leistungen: Begrüßungstrunk, Rustikales 3-Gang-Menü, Stadtführung - ab 20 Personen alternativ auch thematischer Abend „Mit Luthers essen“, Jonasessen, Salonabend oder Melanchthon-Abend

- „Mit Luthers essen“: Bei einem 5-Gänge-Menü, umrahmt von mittelalterlicher Musik, genießen Sie die streitbaren Tischreden des Dr. Martin Luther und seiner Frau Katharina von Bora, genannt "Herr Käthe", und erleben Sie mit, wenn sie "unserem Martinus trefflich die Leviten liest." 5-Gänge-Menü.
- "Zu Gast bei Philipp Melanchthon": Kommen Sie bei einem hisotrischen 4-Gänge-Menü ins Gespräch mit Philipp Melchanchthon. Erfahren Sie mehr über sein Leben, sein Studium und seine Familie. Kleiner Mann ganz groß. 4-Gänge-Menü.

#### „Mit dem Rad auf Luthers Spuren“ in Bad Dübén

HEIDE SPA Hotel & Resort Bad Dübén (Quelle: [www.heidespa.de](http://www.heidespa.de))

Der Lutherweg in Sachsen führt durch Bad Dübén. Auf seinem Weg von Wittenberg nach Leipzig und zurück machte der große Reformator häufig an einer Stelle in der Dübener Heide Rast, die heute als Lutherstein bekannt ist und zu den beliebtesten Ausflugszielen in der Heide zählt.

Buchbar an ausgewählten Terminen. Leistungen „Mit dem Rad auf Luthers Spuren“: 3 Übernachtungen im Wohlfühlzimmer, Frühstücksbüfett, traditionelles Luther-Menü in historischem Ambiente, 1 Radkarte der Dübener Heide und des Lutherwegs, individuelle Radtour (mit eigenem Rad) nach Torgau mit organisiertem Rücktransport, 1 Wohlfühlmassage, Fitnesstraining im VitalCenter, freier Eintritt in die Badelandschaft/Saunawelt, Teilnahme am Aqua-Fitness, 1 kuscheliger Bademantel während des Aufenthaltes.

### Führungen, Touren

#### Kinder-Kirchen-Rallye - Stadtführung für Kinder in Brandenburg an der Havel

Bei einem Kirchenrundgang erfahren Kinder Historisches, Komisches und Sagenhaftes über die Stadt Brandenburg an der Havel. Wie wurde die Kirche St. Katharinen erbaut, welche Werkzeuge hatten die Menschen im Mittelalter oder wie lebten die Menschen vor über 1.000 Jahren? Am Ziel gibt es eine Teilnehmerurkunde. Dauer: 1,5 - 2 Stunden (Mindestteilnehmer: 10 Kinder) (Quelle: <http://www.stg-brandenburg.de/fuehrungen-fuer-kinder.html>)

#### Samstagspilgern in Mitteledeutschland

Das Samstagspilgern wird gemeinsam von Mitgliedern der Region Mitteledeutschland, der Deutschen St. Jakobusgesellschaft und Partnern organisiert. Einmal im Monat trifft sich eine Gruppe, um etappenweise alte Routen gemeinsam zu gehen, z. B. 04.08.2012 (09.30 - 18.00 Uhr) 6. Etappe auf dem Sächsischen Jakobsweg an der Frankenstraße, ab Dom St. Marien in Freiberg nach Oederan. Auf dem Weg werden Kirchen besichtigt, Pfarrer begrüßen die Gruppe, informieren zur Geschichte und halten Andachten. Gemeinsames Singen und Rasten. Jeder bekommt einen Stempel für die Etappe. (Quelle: [www.pilgern-in-mitteldeutschland.de](http://www.pilgern-in-mitteldeutschland.de))

### Wege

#### Mönchsweg und Pilgerpass in Schleswig-Holstein

Auf den 340 km des Mönchsweges folgt man den Spuren des Bischofs Vicelin durch Schleswig-Holstein. Entlang der Etappen entdeckt man verschiedene Regionen und Orte, wird von offenen Kirchen empfangen, hat aber auch die Möglichkeit, die Natur und die historischen Orte am Wegesrand zu genießen. Erinnerungen lassen sich im Radpilgerpass festhalten: Hier können Stempel von Kirchen, Unterkünften, gastronomischen Betrieben und anderen Highlights auf dem Weg gesammelt werden. Den Pilgerpass erhält man in den Tourist-Informationen oder bei der zentralen Hotline. (Quelle: [www.moenchsweg.de](http://www.moenchsweg.de))

### Kloster

#### Mittelalterkochkurs im Kloster Lorsch

Kochen und Essen wie im Mittelalter! Vieles, was unsere Vorfahren mochten, kennen wir heute kaum noch. Unser Kochkurs ist daher so etwas wie eine Entdeckungsreise in längst vergangene Jahrhunderte. Und nicht nur die verwendeten Zutaten sind authentisch - auch die Art und Weise der Zubereitung, das Kochgeschirr und das Garen der Speisen am offenen Feuer gehört zu diesem Erlebnis für alle unsere Sinne. Natürlich essen und trinken wir dann auch gemeinsam an der mittelalterlich gedeckten Tafel - ohne Gabel natürlich, dafür mit Messer, Löffel und ... den Fingern. (Quelle: [kloster-lorsch.de/essen\\_trinken/](http://kloster-lorsch.de/essen_trinken/))



## Veranstaltungen

### „Nacht der Kirchen“

z. B. Nacht der Kirchen in und um das Idsteiner Land: „An 20 Veranstaltungsorten werden über 100 Veranstaltungen angeboten. Lesungen und Musik, Erlebniskirche, Kirchenführungen, Turmbesteigungen, Essen und Trinken, Singen und Lachen, Tanzen und Feiern. Für Kinder, Jugendliche und Erwachsene.“ Themen: Erlebnis-Kirche, Genuss-Kirche, Licht-Kirche, Literatur-Kirche, Kinder-Kirche, Kino-Kirche, Kunst-Kirche, Musik-Kirche, Pilger-Kirche, Sing-Kirche, Stille-Kirche, Talk-Kirche. (Quelle: [www.kirchennacht.net](http://www.kirchennacht.net))

Eine Ideensammlung zur Gestaltung einer Nacht der offenen Kirchen durch die Evangelische Kirche Deutschlands (EKD), abrufbar unter [www.ekd.de/gemeinden/nachtderkirchen.html](http://www.ekd.de/gemeinden/nachtderkirchen.html).

Hinweis: Am ersten Juni-Wochenende 2013 fand in Sangerhausen eine "Nacht der Kirchen" statt.

### Informationsveranstaltung „Ausflugsziele im Sauerland“

Beispiel für eine gemeinsame Informationsveranstaltung zur gegenseitigen Vorstellung touristischer Angebote für die bevorstehende Saison



[Startseite](#) » [Tourismus-...](#) » [Informatio...](#)

## Informationsveranstaltung „Ausflugsziele im Sauerland“



Der Sauerland-Tourismus lädt Sie herzlich zu einer weiteren Informationsveranstaltung zum Thema „Ausflugsziele im Sauerland“ ein.

Mit dieser Veranstaltung möchten wir die Mitarbeiter von Tourist-Informationen und Verkehrsvereinen, die Gastgeber und alle am Tourismus im Sauerland Interessierten über aktuelle Angebote im Sauerland informieren.

Nutzen Sie die Gelegenheit, Ihr Wissen und das Ihrer Mitarbeiter über die touristischen Angebote im Sauerland zu vertiefen, um Ihre Gäste besser beraten und informieren zu

können. Die Veranstaltung möchte zu einem intensiven Austausch aller Beteiligten beitragen und die Möglichkeit zu Kooperationen unter den touristischen Partnern fördern.

Die Veranstaltung wird über die Tourismus-Akademie Sauerland angeboten und ist für Sie **kostenfrei**. Ein kleiner Mittagsimbiss wird für Sie vorbereitet.

**Termin:** Montag, den 4. April 2011, von 10 bis ca. 17 Uhr

**Ort:** Sauerländer Besucherbergwerk, Glück-Auf-Str. 3, 59909 Bestwig-Ramsbeck

Folgende Ausflugsziele stellen sich vor:

- Wandern im Sauerland
- Radfahren im Sauerland
- Seen im Sauerland

Quelle: [www.sauerland-tourismus.com](http://www.sauerland-tourismus.com), abgerufen am 06.04.2011